



REDDITO DI CITTADINANZA

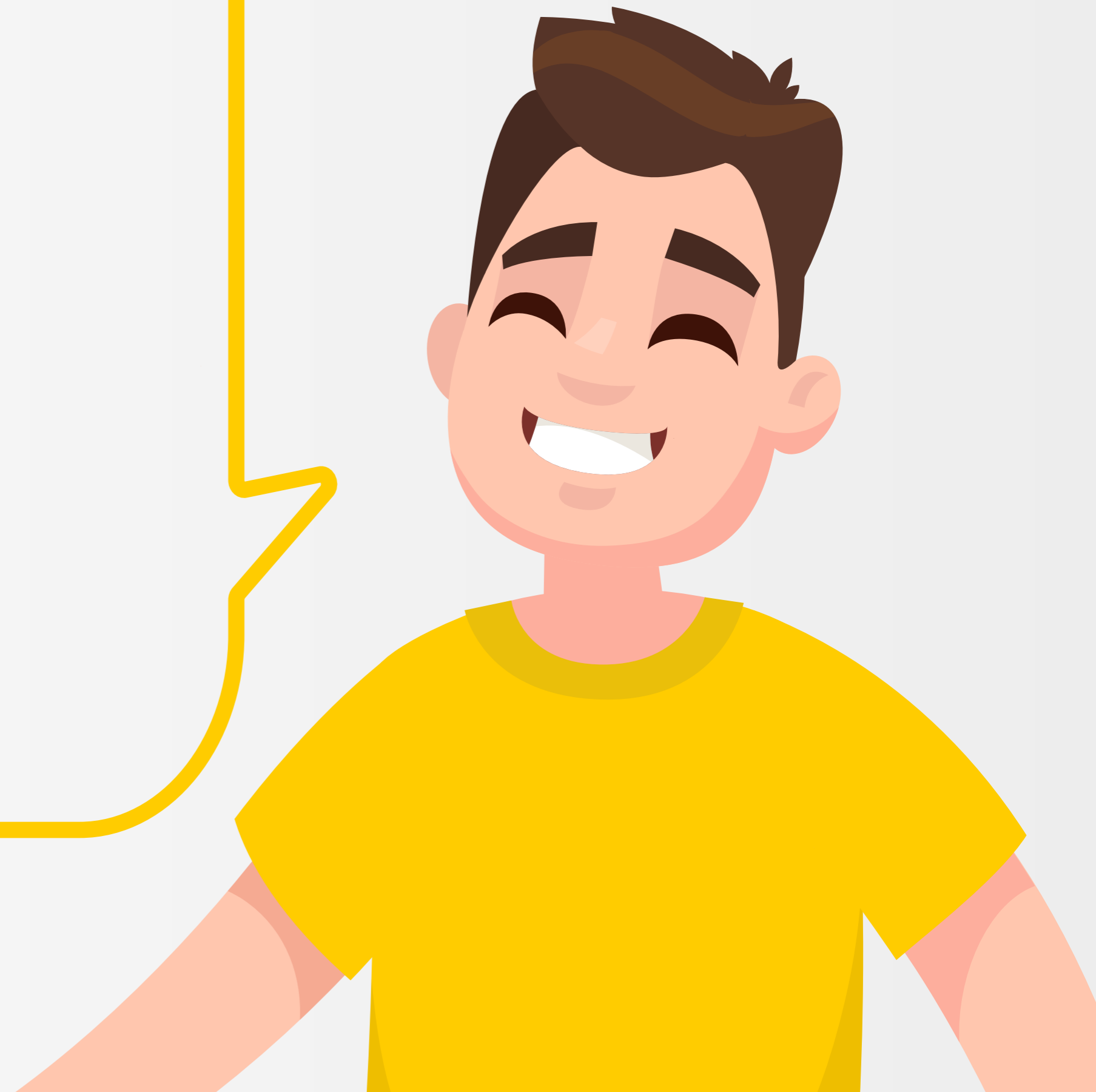
UNA RIVOLUZIONE PER IL MONDO DEL LAVORO



***È una misura di reinserimento nel mondo del lavoro** che serve ad integrare i redditi familiari.*

OBIETTIVI:

- **Migliorare** l'incontro tra domanda e offerta di lavoro;
- **Aumentare** l'occupazione;
- **Contrastare** la povertà e le disuguaglianze.



CHI NE HA DIRITTO

Chi si trova al di sotto della soglia di povertà assoluta:

circa 5 milioni di persone. Il 47% dei beneficiari sarà al Centro-Nord e il 53% al Sud e Isole.

REQUISITI PER ACCEDERE AL RDC:

- **Essere cittadini italiani, europei o lungo soggiornanti** e risiedere in Italia da almeno 10 anni, di cui gli ultimi 2 in via continuativa;
- ISEE inferiore a 9.360 euro annui;
- Patrimonio immobiliare, diverso dalla prima casa di abitazione, fino ai 30.000 euro annui;
- Patrimonio finanziario non superiore a 6.000 euro che può arrivare fino a 20.000 per le famiglie con persone disabili.
- 255.000 nuclei familiari con disabili riceveranno il reddito di cittadinanza



ALCUNI ESEMPI



- 1. Una persona che vive da sola avrà fino a 780 al mese di RdC:** fino a 500 euro come integrazione al reddito più 280 euro di contributo per l'affitto (oppure 150 euro di contributo per il mutuo);
- 2. Una famiglia composta da 2 adulti e 2 figli minorenni avrà fino a 1.180 euro al mese di RdC:** fino a 900 euro mensili come integrazione al reddito più 280 euro di contributo per l'affitto (oppure 150 euro di contributo per il mutuo);
- 3. Una famiglia composta da 2 adulti, 1 figlio maggiorenne e 1 figlio minorenni avrà fino a 1.280 euro al mese di RdC:** fino a 1.000 euro mensili come integrazione al reddito più 280 euro al mese di contributo per l'affitto (oppure 150 euro di contributo per il mutuo);
- 4. Una famiglia composta da 2 adulti, 1 figlio maggiorenne e 2 figli minorenni avrà fino a 1.330 euro al mese di RdC:** fino a 1.050 euro come integrazione al reddito più 280 euro di contributo per l'affitto (oppure 150 euro di contributo per il mutuo).

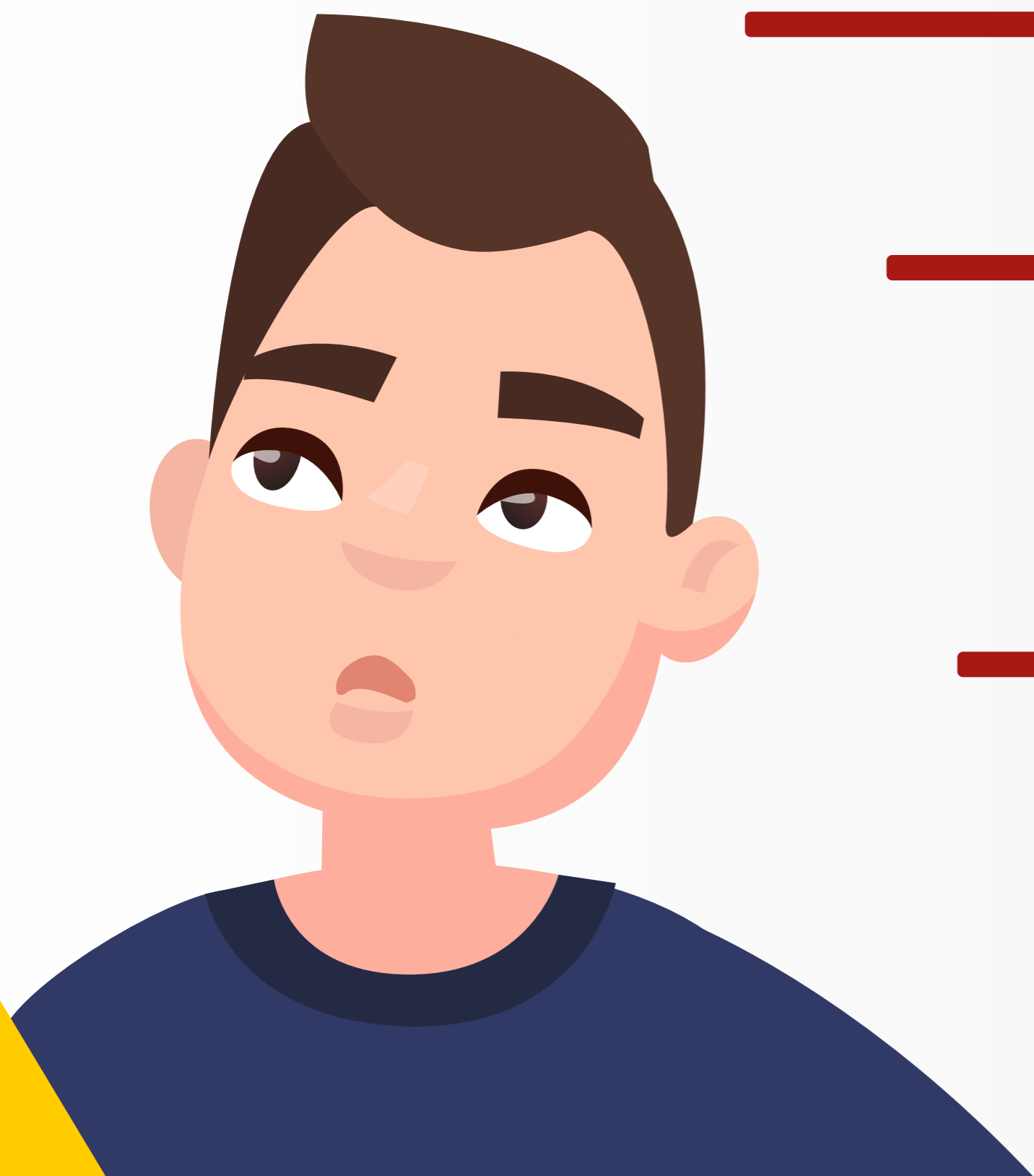
Tabella 1. Esempi di nuclei familiari.

nucleo	integrazione reddito	contributo affitto	totale	scala (max 2,1)
1 componente	500	280	780	1
1 adulto, 1 minorene	600	280	880	1.2
2 componenti adulti	700	280	980	1.4
1 adulto, 2 minorenni	700	280	980	1.4
2 adulti, 1 minorene	800	280	1080	1.6
3 adulti	900	280	1180	1.8
1 adulto, 3 minorenni	800	280	1080	1.6
2 adulti, 2 minorenni	900	280	1180	1.8
3 adulti, 1 minorene	1000	280	1280	2
4 adulti	1050	280	1330	2.1
2 adulti, 3 minorenni	1000	280	1280	2
3 adulti, 2 minorenni	1050	280	1330	2.1
Pensione di Cittadinanza	integrazione reddito	contributo affitto	totale	scala (max 2,1)
1 componente +67 anni senza casa	630	150	780	1
2 componenti +67 anni	882	150	1032	1.4

***COME SI RICHIEDE
IL RDC?***

IL RDC SI PUÒ RICHIEDERE ALLE POSTE ITALIANE

sia direttamente all'ufficio postale che in via telematica, oppure al CAF.



L'INPS verifica se si è in possesso dei requisiti.



Il RdC viene erogato attraverso una normalissima prepagata di Poste Italiane (non sarà possibile utilizzarla per il gioco d'azzardo).



Dopo l'accettazione, il beneficiario verrà contattato dai Centri per l'impiego per individuare il percorso di formazione o di reinserimento lavorativo da attuare.

NORME ANTI-DIVANO

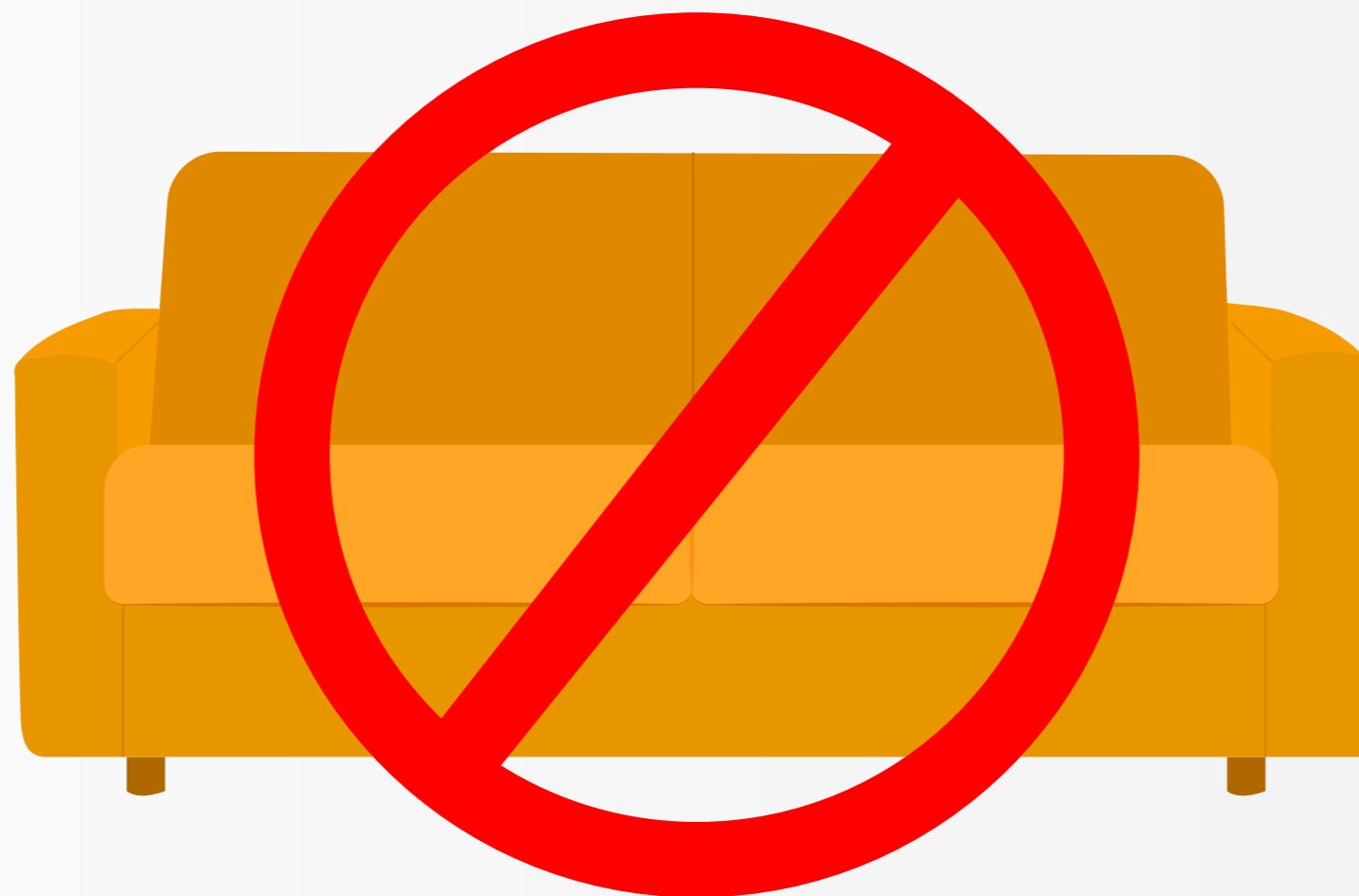
NESSUNO POTRÀ RESTARE SUL DIVANO

MA TUTTI COLORO CHE SONO IN GRADO DI LAVORARE

DOVRANNO ATTIVARSI STIPULANDO IL PATTO PER IL LAVORO E IL PATTO PER LA FORMAZIONE

il reddito di cittadinanza dura 18 mesi:

- **entro i primi 12 mesi**, la prima offerta di lavoro potrà arrivare nel raggio di 100 km – 100 minuti di viaggio. Se viene rifiutata la seconda offerta potrà arrivare nel raggio di 250 km e se anche questa viene rifiutata, la 3° offerta potrà arrivare da tutta Italia;
- **dopo il 1° anno**, anche la prima offerta potrà arrivare fino a 250km, mentre la 3° potrà arrivare da tutto il territorio nazionale;
- **dopo i 18 mesi** tutte le offerte possono arrivare da tutto il territorio nazionale.



Lo Stato resta al tuo fianco:
Per le famiglie con persone
con disabilità, le offerte di
lavoro non potranno mai
superare i 250 km.

Tabella 2. Congruità dell'offerta di lavoro.

	<i>1a offerta lavoro</i>	<i>2a offerta lavoro</i>	<i>3a offerta lavoro</i>
<i>Nei primi 12 mesi</i>	Entro 100 km o 100 min. di tempo di percorrenza	Entro 250 km	Tutta Italia (entro 250 km per nuclei con disabili)
<i>Tra il 12° e il 18° mese</i>	Entro 250 km	Entro 250 km	Tutta Italia (entro 250 km per nuclei con disabili)
<i>Dopo il 18° mese (rinnovo)</i>	Italia (entro 250 km per nuclei con disabili)	Italia (entro 250 km per nuclei con disabili)	Italia (entro 250 km per nuclei con disabili)

LA SQUADRA AL TUO SERVIZIO



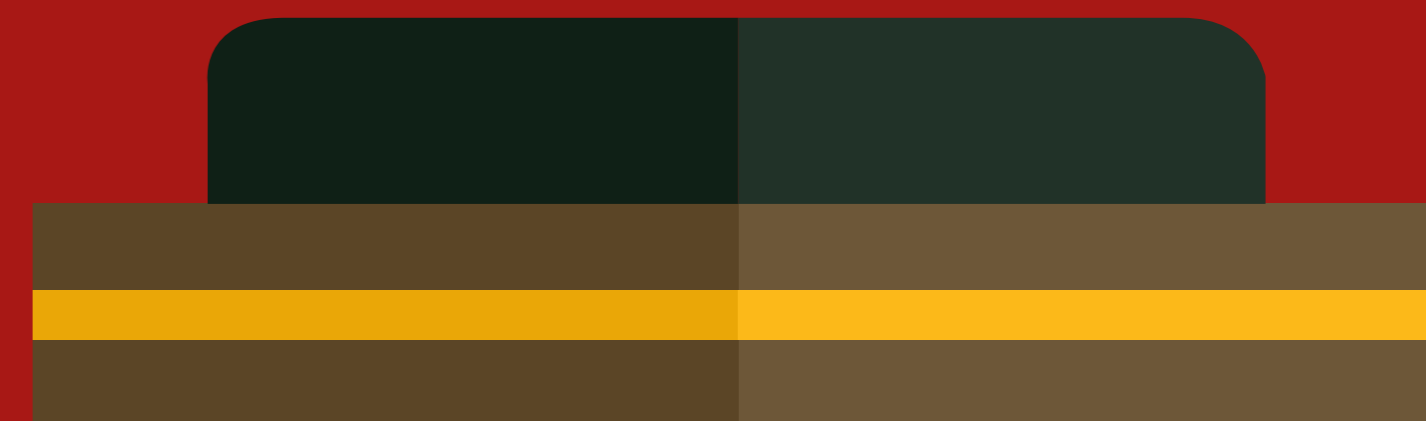
I BENEFICIARI DEL RDC NON SARANNO SOLI. ABBIAMO MESSO IN CAMPO UNA SQUADRA CHE TI INDIRIZZERÀ TENENDO CONTO DELLE TUE ESIGENZE:

- **Se sei adeguatamente formato**, dovrai siglare il Patto per il Lavoro con un Centro per l'Impiego o un'Agenzia per il Lavoro
- **Se hai bisogno di ulteriore formazione**, siglerai il Patto per la Formazione con Enti di formazione bilaterale, Enti interprofessionali o Aziende
- **Se non sei in condizione di lavorare**, siglerai il Patto per l'Inclusione Sociale che coinvolgerà sia i servizi sociali che i Centri per l'Impiego
- **Nell'ambito del Patto per il Lavoro e del Patto di Inclusione**, i beneficiari saranno tenuti a partecipare a progetti utili alla collettività predisposti dai comuni, fino ad 8 ore settimanali

***Sono esonerati dal sottoscrivere il Patto per il Lavoro e il Patto di Inclusione:**

- gli individui con disabilità tale da non consentire un accesso al mondo del lavoro
- le persone che assistono figli di età inferiore ai 3 anni oppure individui non autosufficienti

REGOLE E SANZIONI



VIENE ESCLUSO DAL RDC CHI:

- **Non sottoscrive il Patto per il Lavoro o per l'Inclusione sociale;**
- **Non partecipa alle iniziative formative e non presenta una giustificazione;**
- **Non aderisce ai progetti utili per la comunità predisposti dai Comuni;**
- **Rifiuta la terza offerta congrua;**
- **Non aggiorna le autorità competenti sulle variazioni del proprio nucleo;**
- **Fornisce dati falsi. In questo caso, si rischiano da 2 a 6 anni di carcere.**

INCENTIVI AL LAVORO



SONO PREVISTI INCENTIVI PER LE IMPRESE CHE ASSUMONO I BENEFICIARI DEL RDC E PER AGEVOLARE L'IMPRENDITORIALITÀ.

Le imprese che assumono chi riceve il RdC potranno ottenere un incentivo pari alla differenza tra 18 mensilità e il numero di mensilità già ricevute dal beneficiario.

Ad esempio:

- Marco assume Luca nella sua azienda. Luca è single e vive in affitto, quindi prende 780€ al mese di RdC. Fino a quel momento Luca aveva già ricevuto 2 mensilità di RdC. **Marco potrà dunque avere un enorme sgravio contributivo per la sua azienda, pari a: $(18-2) \times 780$ euro = 12.480 euro.**
- Luca riesce a coronare il suo sogno e ad avviare, dopo 10 mesi di fruizione di RdC, una propria attività lavorativa autonoma. In questo caso oltre alle prime 10 mensilità già ricevute, 10×780 euro = 7.800 euro, **riceverà un ulteriore unico bonifico pari a 4.680 euro, ovvero 6×780 euro.**

PENSIONI DI CITTADINANZA



INTRODUCIAMO LA PENSIONE DI CITTADINANZA PER I PENSIONATI CHE VIVONO SOTTO LA SOGLIA DI POVERTÀ. REQUISITI:

- ISEE familiare inferiore a 9.360 euro all'anno;
- patrimonio immobiliare, diverso dalla prima casa, non superiore ai 30 mila euro;
- patrimonio finanziario inferiore a 6.000 euro, 8.000 se si è in coppia.

Ad esempio:

- **Un pensionato che vive da solo e non ha una casa di proprietà** avrà una pensione di cittadinanza di 780 euro al mese: di cui 150 euro per pagare l'affitto;
- **Un pensionato che vive da solo e riceve solo una pensione di invalidità**, al posto della sua pensione, riceverà la Pensione di Cittadinanza, che con una casa di proprietà è di 630 euro al mese;
- **Una coppia di pensionati che vive in un appartamento in affitto** riceverà un'integrazione che permetterà loro di vivere con 1.032 euro al mese.