



Coordinamento Generale Statistico attuariale

Cassa Integrazione Guadagni e Disoccupazione

**Ore autorizzate per trattamenti di integrazione salariale,
domande e beneficiari di disoccupazione e mobilità**

REPORT MENSILE SETTEMBRE 2018

In data 2 Giugno 2018 è stata effettuata la rilettura degli archivi, pertanto i dati pubblicati prima di tale data potrebbero aver subito variazioni

APPENDICE:

Aggiornamento del tasso di utilizzo del numero delle ore CIG autorizzate ("tiraggio")

Ore autorizzate per trattamenti di integrazione salariale, domande e beneficiari di disoccupazione e mobilità

INDICE

Sintesi

Ore autorizzate per trattamenti di integrazione salariale

Cenni normativi

Tav. 1 (Graf. Tav. 1)	Serie storica annuale del numero di ore per tipologia d'intervento - Periodo dal 1980 al 2017
Tav. 2 (Graf. Tav. 2)	Serie storica mensile da agosto 2017 delle ore per tipologia d'intervento (valori assoluti e variazioni %)
Tav. 3 (Graf. Tav. 3)	Serie storica mensile da agosto 2017 delle ore TOTALI per area geografica (valori assoluti e variazioni %)
Tav. 4	Serie storica mensile da agosto 2017 delle ore di CIG Ordinaria (CIGO) per area geografica (valori assoluti e variazioni %)
Tav. 5	Serie storica mensile da agosto 2017 delle ore di CIG Straordinaria (CIGS) per area geografica (valori assoluti e variazioni %)
Tav. 5 bis	Serie storica mensile da agosto 2017 delle ore di CIGS per solidarietà per area geografica (valori assoluti e variazioni %)
Tav. 6	Serie storica mensile da agosto 2017 delle ore di CIG in Deroga (CIGD) per area geografica (valori assoluti e variazioni %)
Tav. 7 (Graf. Tav. 7)	Numero ore per tipologia d'intervento e qualifica del lavoratore nel mese in esame e nello stesso mese dell'anno precedente (compresi i valori cumulati ad agosto)
Tav. 8	Numero ore per tipologia d'intervento e ramo di attività nel mese in esame e nello stesso mese dell'anno precedente
Tav. 9 (Graf. Tav. 9)	Numero ore TOTALI per regione e area geografica nel mese in esame e nello stesso mese dell'anno precedente (compresi i valori cumulati ad agosto)
Tav. 10	Numero ore di CIG Ordinaria (CIGO) per regione e area geografica nel mese in esame e nello stesso mese dell'anno precedente (compresi i valori cumulati ad agosto)
Tav. 11	Numero ore di CIG Straordinaria (CIGS) per regione e area geografica nel mese in esame e nello stesso mese dell'anno precedente (compresi i valori cumulati ad agosto)
Tav. 11 bis	Numero ore di CIGS per solidarietà per regione e area geografica nel mese in esame e nello stesso mese dell'anno precedente (compresi i valori cumulati ad agosto)
Tav. 12	Numero ore di CIG in Deroga (CIGD) per regione e area geografica nel mese in esame e nello stesso mese dell'anno precedente (compresi i valori cumulati ad agosto)

Prestazioni di disoccupazione

Cenni normativi

Tav. 13	Serie storica mensile delle domande presentate di disoccupazione, NASpl, ASpl, mini ASpl, mobilità e DisColl
Tav. 14	Serie storica mensile delle domande presentate di disoccupazione non agricola con requisiti ordinari e speciale edile, ASpl, mini ASpl, NASpl, mobilità e DisColl
Tav. 15	Distribuzione regionale delle domande di prestazione NASpl
Tav. 16	Serie storica mensile dei beneficiari di disoccupazione non agricola con requisiti ordinari e speciale edile, ASpl, mini ASpl, NASpl, mobilità e DisColl e beneficiari complessivi annui di disoccupazione agricola

APPENDICE

Appendice

Tiraggio degli anni 2016, 2017 e 2018 (Gennaio-Giugno) - Confronti per tipologia d'intervento
Tiraggio del periodo Gennaio-Giugno degli anni 2016 2017 2017 - Confronti omogenei per tipologia d'intervento
Tiraggio per regione degli anni 2016, 2017 e 2018 (Gennaio-Giugno) - Confronti per tipologia d'intervento

Ore autorizzate per trattamenti di integrazione salariale

Nel mese di agosto 2018 il numero di ore di cassa integrazione complessivamente autorizzate è stato pari a 11,2 milioni, in diminuzione del 43,0% rispetto allo stesso mese del 2017 (19,6 milioni).

INTERVENTI ORDINARI (CIGO) - Le ore di cassa integrazione ordinaria autorizzate ad agosto 2018 sono state 4,0 milioni. Un anno prima, nel mese di agosto 2017, erano state 6,2 milioni: di conseguenza, la variazione tendenziale è pari a -35,5%. In particolare, la variazione tendenziale è stata pari a -43,1% nel settore Industria e -11,8% nel settore Edilizia. La variazione congiunturale registra nel mese di agosto 2018 rispetto al mese precedente un decremento pari al 46,7%.

INTERVENTI STRAORDINARI (CIGS) - Il numero di ore di cassa integrazione straordinaria autorizzate ad agosto 2018 è stato pari a 7,1 milioni, di cui 4,1 milioni per solidarietà, registrando una diminuzione pari al 38,7% rispetto allo stesso mese dell'anno precedente, che registrava 11,7 milioni di ore autorizzate. Nel mese di agosto 2018 rispetto al mese precedente si registra una variazione congiunturale pari al +3,1%.

INTERVENTI IN DEROGA (CIGD) - Gli interventi in deroga sono stati pari a circa 8 mila ore autorizzate ad agosto 2018 registrando un decremento del 99,5% se raffrontati con agosto 2017, mese nel quale erano state autorizzate 1,7 milioni di ore. La variazione congiunturale registra nel mese di agosto 2018 rispetto al mese precedente un decremento pari al 81,0%.

I dati relativi alla fruizione delle integrazioni salariali degli ultimi anni non sono agevolmente confrontabili in quanto risentono delle modifiche sostanziali e procedurali introdotte dalla riforma globale di tale istituto.

Il d. lgs. 148/2015 ha introdotto importanti novità in materia di integrazioni salariali sia per le aziende che per i lavoratori.

Per quanto riguarda le aziende:

- Introduzione di un nuovo concetto di unità produttiva;
- Modifica circa la durata delle prestazioni: la durata massima complessiva dei trattamenti Ordinari e Straordinari non può superare i 24 mesi nel quinquennio mobile. Nel caso del settore edile la durata massima è di 30 mesi. Le ore di CIGO autorizzate non possono eccedere il limite di un terzo delle ore ordinarie lavorabili nel biennio mobile, con riferimento a tutti i lavoratori dell'unità produttiva mediamente occupati nel semestre precedente la domanda.

Per quanto riguarda i lavoratori:

- Nella platea dei beneficiari vengono inclusi anche gli apprendisti assunti con contratto di apprendistato professionalizzante.
- Introduzione del requisito soggettivo dell'anzianità di effettivo lavoro, cioè, alla data di presentazione della domanda, il lavoratore deve aver maturato un'anzianità di almeno 90 giorni presso l'unità produttiva per la quale è richiesto il trattamento.

Inoltre a partire dal 1° gennaio 2016 vengono abolite le commissioni provinciali per l'autorizzazione delle ore di CIGO; l'autorizzazione dei trattamenti ordinari viene disposta direttamente dalla Sede INPS territorialmente competente. Per quanto riguarda la CIGS a partire dal 1° gennaio 2016 viene esclusa come causale di autorizzazione la cessazione dell'attività produttiva dell'azienda o di un ramo di essa.

Prestazioni di disoccupazione

Il primo maggio 2015 è entrata in vigore la "Nuova prestazione di Assicurazione Sociale per l'Impiego" (NASpl), che sostituisce le indennità di disoccupazione ASpl e mini ASpl. Pertanto le domande di prestazione che si riferiscono ad eventi di disoccupazione involontaria verificatisi entro il 30 aprile 2015 continuano ad essere classificate come ASpl o mini ASpl, mentre le domande che si riferiscono ad eventi di disoccupazione involontaria verificatisi a partire dal 1^o maggio 2015, sono classificate come NASpl.

In via sperimentale a decorrere dal 1 gennaio 2015 è stata introdotta una prestazione (DisColl) avente lo scopo di fornire un sostegno al reddito dei collaboratori coordinati e continuativi, anche a progetto, iscritti in via esclusiva alla Gestione separata dell'Inps . Dal 1 luglio 2017 è diventata una prestazione strutturale (Legge n.81 del 22 maggio 2017 art.7).

Nel mese di luglio 2018 sono state presentate 276.002 domande di NASpl e 3.325 di DisColl. Nello stesso mese sono state inoltrate 509 domande di ASpl, mini ASpl, disoccupazione e mobilità, per un totale di 279.836 domande, il +9,4% rispetto al mese di luglio 2017 (255.710 domande).

Ore autorizzate per trattamenti di integrazione salariale

Cenni normativi

La **Cassa Integrazione Guadagni** è una prestazione finalizzata a sostituire o integrare la retribuzione ed è destinata ai lavoratori sospesi dal lavoro o che operano con orario ridotto a causa di difficoltà produttive dell'azienda. Possono usufruire dell'integrazione salariale gli operai, gli impiegati e i quadri mentre sono esclusi i dirigenti gli apprendisti e i lavoratori a domicilio.

La **CIGO** (Cassa Integrazione Guadagni Ordinaria) è rivolta alle aziende industriali non edili e alle aziende industriali ed artigiane dell'edilizia e del settore lapideo che sospendono o riducono l'attività aziendale a causa di eventi temporanei e transitori quali ad es. la mancanza di commesse, le avversità atmosferiche. Può essere concessa per 13 settimane, più eventuali proroghe fino a 12 mesi; in determinate aree territoriali il limite è elevato a 24 mesi.

L'intervento di **CIGS** (Cassa Integrazione Guadagni Straordinaria) può essere richiesto per ristrutturazione, riorganizzazione e riconversione aziendale, per crisi aziendale di particolare rilevanza sociale e in caso di procedure concorsuali, quali fallimento, liquidazione coatta amministrativa, ecc. La CIGS è destinata ad aziende con, in media, più di 15 dipendenti nel semestre precedente la richiesta di intervento; le aziende sono quelle dei settori industriali ed edili, dell'artigianato dell'indotto (cioè con un solo committente destinatario di CIGS), dei servizi di mensa e ristorazione dell'indotto, delle cooperative agricole; ed inoltre ad imprese commerciali con più di 200 dipendenti (in regime transitorio anche con numero di dipendenti da 51 a 200), ad imprese editrici di giornali per i quali si prescinde dal limite dei 15 dipendenti, imprese di spedizioni e trasporto del terziario e ad agenzie di viaggi e turismo, ciascuna con più di 50 dipendenti.

Sono definiti "in deroga" i trattamenti di integrazione salariale (**CIGD**), destinati ai lavoratori (compresi apprendisti, interinali e lavoratori a domicilio) di imprese escluse dalla Cassa Integrazione Guadagni ordinaria e straordinaria. La CIG in deroga alla vigente normativa è concessa nei casi in cui alcuni settori (tessile, abbigliamento, calzaturiero, orafo, ecc) versino in grave crisi occupazionale. Essa può durare al massimo 12 mesi e il suo ammontare può arrivare fino all'80% della retribuzione. Lo strumento della cassa integrazione guadagni in deroga permette quindi, senza modificare la normativa che regola la CIG, di concedere i trattamenti di integrazione salariale anche a tipologie di aziende e lavoratori che ne sono esclusi.

Il d. lgs. 148/2015 ha introdotto importanti novità in materia di integrazioni salariali. Di seguito le più importanti: La durata massima complessiva dei trattamenti Ordinari e Straordinari non può superare i 24 mesi nel quinquennio mobile. Nel caso del settore edile la durata massima è di 30 mesi. Nella platea dei beneficiari vengono inclusi anche gli apprendisti assunti con contratto di apprendistato professionalizzante. A partire dal 1° gennaio 2016 vengono abolite le commissioni provinciali per l'autorizzazione delle ore di CIGO; l'autorizzazione dei trattamenti ordinari viene disposta direttamente dalla Sede INPS territorialmente competente. Per quanto riguarda la CIGS a partire dal 1° gennaio 2016 viene esclusa come causale di autorizzazione la cessazione dell'attività produttiva dell'azienda o di un ramo di essa.

ORE AUTORIZZATE PER TRATTAMENTI DI INTEGRAZIONE SALARIALE

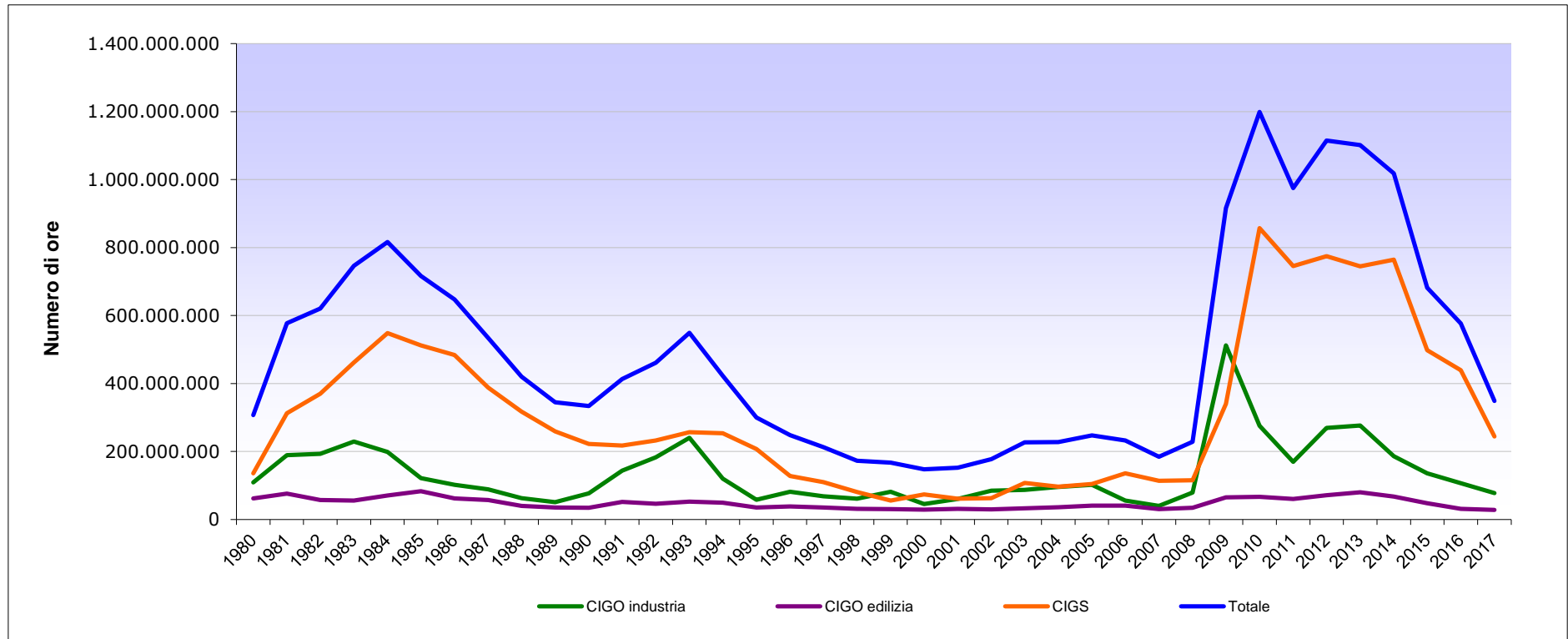
1 - Serie storica annuale del numero di ore per tipologia d'intervento - Periodo dal 1980 al 2018 (Gennaio-Agosto)

ANNI	CIG Ordinaria		CIG Straordinaria (*)	COMPLESSO		
	Industria	Edilizia		Totale CIGO	Variazione %	
1980	109.338.181	61.946.012	171.284.193	135.852.891	307.137.084	
1981	189.014.432	76.170.947	265.185.379	312.559.489	577.744.868	88%
1982	193.205.105	56.980.817	250.185.922	370.105.563	620.291.485	7%
1983	229.250.408	55.701.479	284.951.887	461.565.957	746.517.844	20%
1984	198.280.247	70.103.980	268.384.227	548.113.068	816.497.295	9%
1985	121.707.904	82.816.095	204.523.999	512.106.735	716.630.734	-12%
1986	101.667.328	61.805.961	163.473.289	483.882.943	647.356.232	-10%
1987	88.782.891	56.970.472	145.753.363	388.093.679	533.847.042	-18%
1988	62.575.786	39.966.393	102.542.179	317.575.990	420.118.169	-21%
1989	50.965.548	35.182.530	86.148.078	258.810.675	344.958.753	-18%
1990	76.926.600	34.549.738	111.476.338	222.217.400	333.693.738	-3%
1991	143.644.804	51.694.576	195.339.380	217.536.402	412.875.782	24%
1992	182.983.716	46.147.031	229.130.747	232.212.731	461.343.478	12%
1993	240.301.503	52.219.231	292.520.734	256.875.663	549.396.397	19%
1994	119.652.052	48.899.762	168.551.814	253.767.063	422.318.877	-23%
1995	57.899.359	34.801.708	92.701.067	207.165.338	299.866.405	-29%
1996	81.764.959	38.129.179	119.894.138	128.191.620	248.085.758	-17%
1997	68.233.484	34.902.186	103.135.670	109.406.901	212.542.571	-14%
1998	60.781.111	31.171.581	91.952.692	80.461.378	172.414.070	-19%
1999	81.206.560	30.129.699	111.336.259	55.797.416	167.133.675	-3%
2000	44.971.736	28.471.422	73.443.158	73.732.088	147.175.246	-12%
2001	60.211.285	31.294.175	91.505.460	60.747.556	152.253.016	3%
2002	84.656.408	29.611.493	114.267.901	62.877.102	177.145.003	16%
2003	87.106.964	32.926.221	120.033.185	107.125.070	227.158.255	28%
2004	95.215.647	36.060.570	131.276.217	96.316.368	227.592.585	0%
2005	101.589.686	40.891.436	142.481.122	104.524.746	247.005.868	9%
2006	55.776.618	40.832.291	96.608.909	136.039.509	232.648.418	-6%
2007	40.102.397	30.551.172	70.653.569	113.699.717	184.353.286	-21%
2008	78.740.758	34.344.512	113.085.270	115.262.321	228.347.591	24%
2009	512.126.827	64.586.239	576.713.066	339.684.793	916.397.859	301%
2010	275.488.424	66.347.148	341.835.572	857.055.564	1.198.891.136	31%
2011	169.551.129	60.223.428	229.774.557	745.656.401	975.430.958	-19%
2012	269.451.073	70.908.930	340.360.003	774.559.966	1.114.919.969	14%
2013	276.553.961	80.129.681	356.683.642	744.919.349	1.101.602.991	-1%
2014	185.956.479	67.603.071	253.559.550	764.431.257	1.017.990.807	-8%
2015	135.836.263	47.942.212	183.778.475	498.248.886	682.027.361	-33%
2016	106.444.649	31.127.015	137.571.664	439.250.601	576.822.265	-15%
2017	77.135.592	27.760.278	104.895.870	244.160.075	349.055.945	-39%
2018(Gennaio-Agosto)	46.814.879	22.980.374	69.795.253	89.346.159	159.141.412	

(*) Comprensiva della CIGS in deroga

ORE AUTORIZZATE PER TRATTAMENTI DI INTEGRAZIONE SALARIALE

Serie storica del numero di ore per tipologia d'intervento - Periodo dal 1980 al 2017



INPS - Coordinamento Generale Statistico Attuariale

ORE AUTORIZZATE PER TRATTAMENTI DI INTEGRAZIONE SALARIALE

2 - Serie storica mensile delle ore per tipologia d'intervento nei mesi sottoindicati

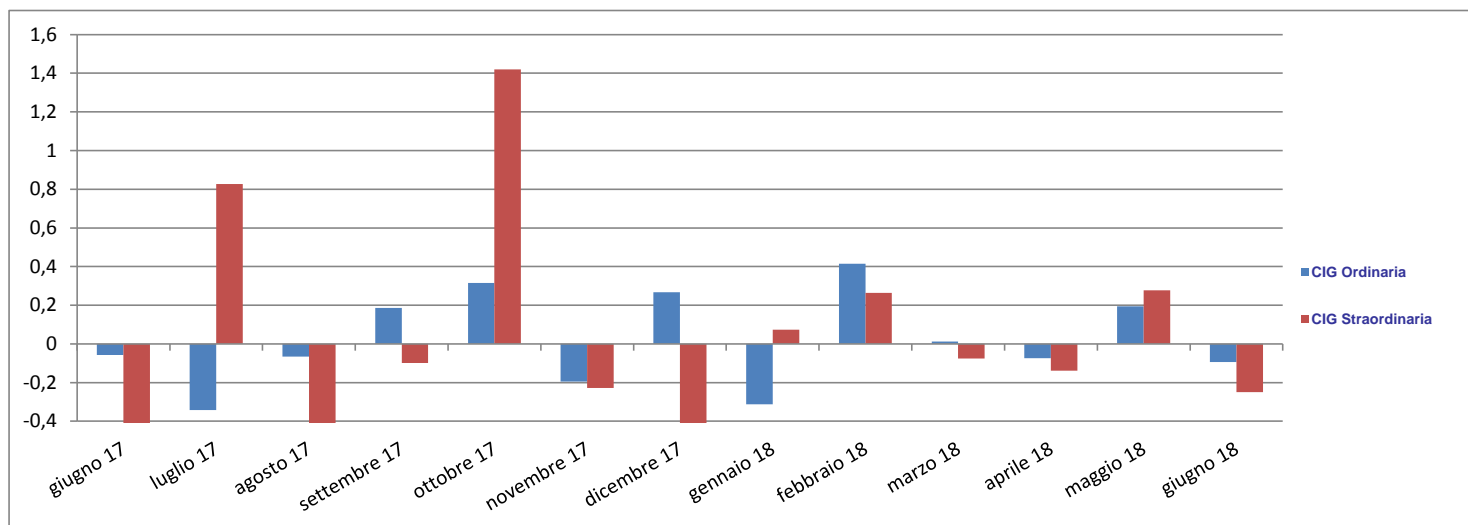
TIPO DI INTERVENTO	ore autorizzate (valori assoluti)												
	agosto 17	settembre 17	ottobre 17	novembre 17	dicembre 17	gennaio 18	febbraio 18	marzo 18	aprile 18	maggio 18	giugno 18	luglio 18	agosto 18
CIG Ordinaria	6.239.043	7.401.797	9.735.259	7.837.447	9.934.750	6.836.896	9.669.234	9.785.085	9.068.419	10.829.475	9.807.557	7.559.544	4.026.815
CIG Straordinaria	11.650.503	10.491.833	25.382.535	19.589.980	9.297.762	9.985.718	12.624.915	11.669.531	10.051.341	12.830.606	9.623.111	6.924.033	7.141.360
<i>di cui Solidarietà</i>	5.353.547	6.154.484	11.826.347	10.586.560	5.000.469	5.547.808	5.668.512	5.902.586	6.126.503	7.739.691	5.147.421	2.962.742	4.094.683
CIG in Deroga	1.708.970	2.384.340	1.268.798	894.995	604.757	456.882	758.172	377.624	308.313	218.026	114.456	43.958	8.335
TOTALE	19.598.516	20.277.970	36.386.592	28.322.422	19.837.269	17.279.496	23.052.321	21.832.240	19.428.073	23.878.107	19.545.124	14.527.535	11.176.510

TIPO DI INTERVENTO	variazioni tendenziali (valori %)													
	agosto 17 / agosto 16	settembre 17 / settembre 16	ottobre 17 / ottobre 16	novembre 17 / novembre 16	dicembre 17 / dicembre 16	gennaio 18 / gennaio 17	febbraio 18 / febbraio 17	marzo 18 / marzo 17	aprile 18 / aprile 17	maggio 18 / maggio 17	giugno 18 / giugno 17	luglio 18 / luglio 17	agosto 18 / agosto 17	
CIG Ordinaria	-19,4%	-20,9%	8,2%	-24,5%	-5,0%	-13,9%	-4,8%	-7,6%	21,9%	0,5%	-3,5%	13,1%	-35,5%	
CIG Straordinaria	-37,3%	-59,3%	-14,1%	-17,3%	-55,4%	-46,3%	-37,7%	-41,5%	-24,0%	-52,4%	-29,4%	-72,2%	-38,7%	
<i>di cui Solidarietà</i>	-46,3%	-62,4%	-19,8%	-26,2%	-40,9%	-55,9%	-46,6%	-31,6%	-24,6%	-16,1%	-29,6%	-83,7%	-23,5%	
CIG in Deroga	-63,0%	-56,5%	-58,0%	-77,1%	-90,7%	-88,3%	-79,9%	-94,2%	-84,5%	-84,2%	-96,4%	-98,3%	-99,5%	
TOTALE	-36,6%	-50,1%	-12,4%	-25,4%	-47,5%	-43,2%	-32,6%	-41,2%	-14,3%	-38,9%	-27,6%	-57,4%	-43,0%	

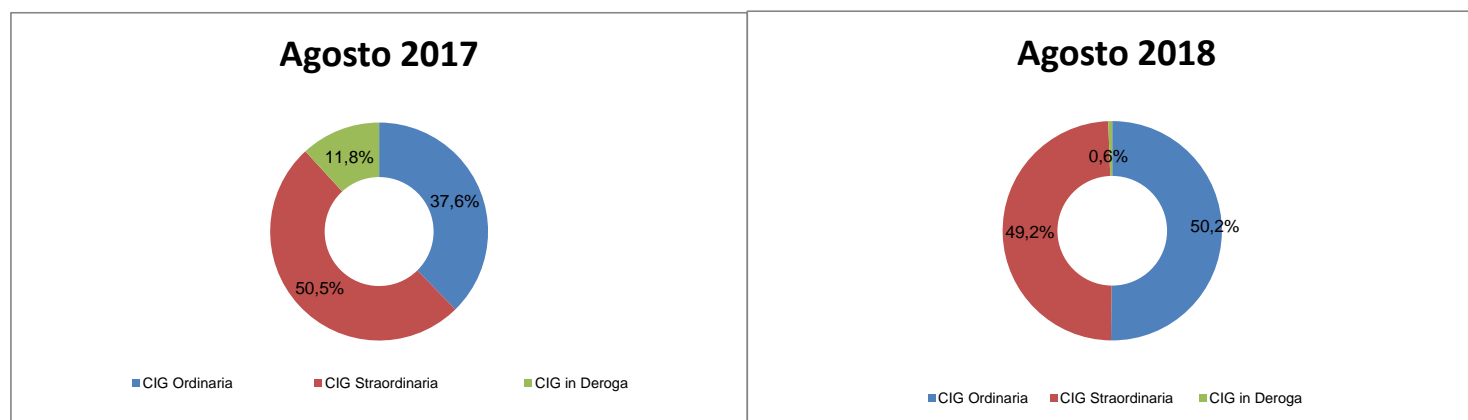
TIPO DI INTERVENTO	variazioni congiunturali (valori %)													
	agosto 17 / luglio 17	settembre 17 / agosto 17	ottobre 17 / settembre 17	novembre 17 / ottobre 17	dicembre 17 / novembre 17	gennaio 18 / dicembre 17	febbraio 18 / gennaio 18	marzo 18 / febbraio 18	aprile 18 / marzo 18	maggio 18 / aprile 18	giugno 18 / maggio 18	luglio 18 / giugno 18	agosto 18 / luglio 18	
CIG Ordinaria	-6,6%	18,6%	31,5%	-19,5%	26,8%	-31,2%	41,4%	1,2%	-7,3%	19,4%	-9,4%	-22,9%	-46,7%	
CIG Straordinaria	-53,2%	-9,9%	141,9%	-22,8%	-52,5%	7,4%	26,4%	-7,6%	-13,9%	27,7%	-25,0%	-28,0%	3,1%	
<i>di cui Solidarietà</i>	-70,6%	15,0%	92,2%	-10,5%	-52,8%	10,9%	2,2%	4,1%	3,8%	26,3%	-33,5%	-42,4%	38,2%	
CIG in Deroga	-32,8%	39,5%	-46,8%	-29,5%	-32,4%	-24,5%	65,9%	-50,2%	-18,4%	-29,3%	-47,5%	-61,6%	-81,0%	
TOTALE	-42,6%	3,5%	79,4%	-22,2%	-30,0%	-12,9%	33,4%	-5,3%	-11,0%	22,9%	-18,1%	-25,7%	-23,1%	

ORE AUTORIZZATE PER TRATTAMENTI DI INTEGRAZIONE SALARIALE

Variazioni congiunturali per tipologia d'intervento nel periodo Agosto 2017 - Agosto 2018



Distribuzione percentuale delle ore autorizzate per tipologia d'intervento nei mesi di Agosto 2017 e 2018



ORE AUTORIZZATE PER TRATTAMENTI DI INTEGRAZIONE SALARIALE

3 - Serie storica mensile delle ore TOTALI per area geografica nei mesi sottoindicati

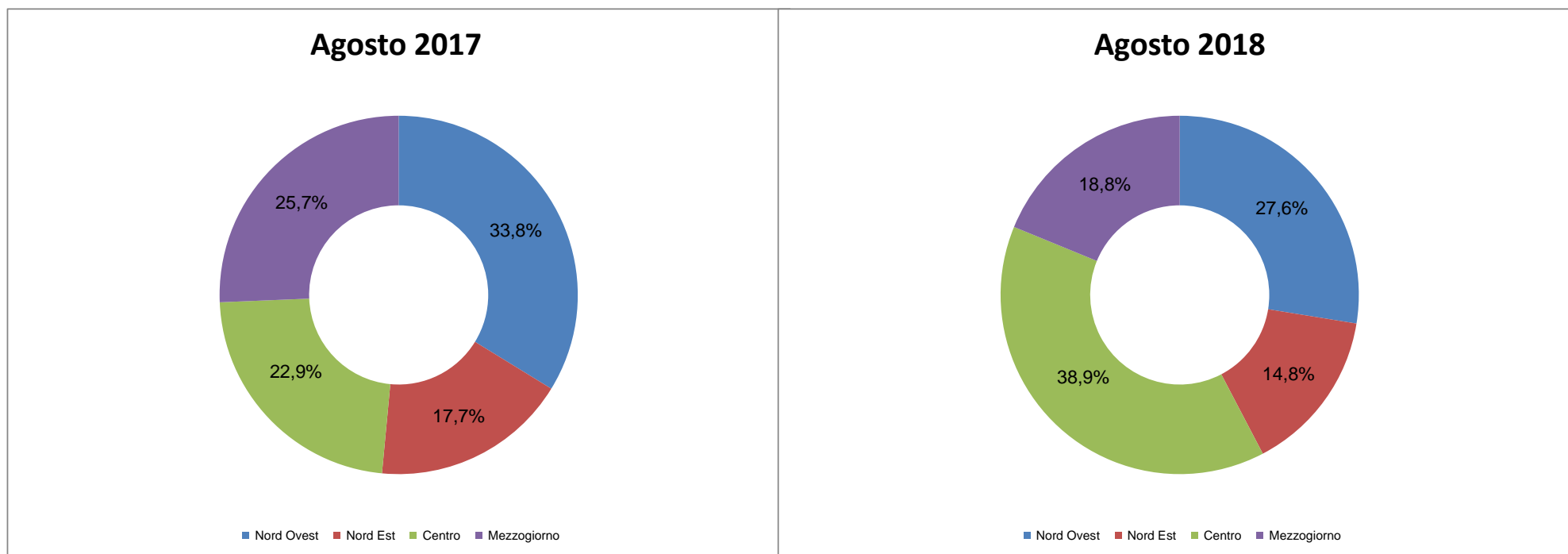
Area Geografica	ore autorizzate (valori assoluti)												
	agosto 17	settembre 17	ottobre 17	novembre 17	dicembre 17	gennaio 18	febbraio 18	marzo 18	aprile 18	maggio 18	giugno 18	luglio 18	agosto 18
ITALIA	19.598.516	20.277.970	36.386.592	28.322.422	19.837.269	17.279.496	23.052.321	21.832.240	19.428.073	23.878.107	19.545.124	14.527.535	11.176.510
<i>Nord Ovest</i>	6.617.056	4.807.642	9.074.751	9.104.751	6.514.288	5.390.886	6.598.773	8.220.628	5.430.435	9.109.591	6.683.892	3.969.844	3.079.507
<i>Nord Est</i>	3.473.761	2.680.447	5.159.008	3.095.973	2.915.888	2.828.978	5.372.251	4.043.558	3.611.212	4.119.559	4.299.103	3.533.729	1.650.656
<i>Centro</i>	4.479.757	4.784.588	11.409.382	6.577.432	3.442.898	3.926.823	4.927.316	5.103.103	4.156.776	4.842.323	5.644.595	4.210.095	4.344.428
<i>Mezzogiorno</i>	5.027.942	8.005.293	10.743.451	9.544.266	6.964.195	5.132.809	6.153.981	4.464.951	6.229.650	5.806.634	2.917.534	2.813.867	2.101.919

Area Geografica	variazioni tendenziali (valori %)												
	agosto 17 / agosto 16	settembre 17 / settembre 16	ottobre 17 / ottobre 16	novembre 17 / novembre 16	dicembre 17 / dicembre 16	gennaio 18 / gennaio 17	febbraio 18 / febbraio 17	marzo 18 / marzo 17	aprile 18 / aprile 17	maggio 18 / maggio 17	giugno 18 / giugno 17	luglio 18 / luglio 17	agosto 18 / agosto 17
ITALIA	-36,6%	-50,1%	-12,4%	-25,4%	-47,5%	-43,2%	-32,6%	-41,2%	-14,3%	-38,9%	-27,6%	-57,4%	-43,0%
<i>Nord Ovest</i>	-36,6%	-57,5%	-41,0%	-14,3%	-58,1%	-44,9%	-23,1%	-37,1%	-7,5%	0,7%	-13,8%	-53,2%	-53,5%
<i>Nord Est</i>	-62,2%	-73,9%	-48,1%	-75,9%	-67,2%	-39,0%	-40,9%	-52,2%	-36,4%	-37,6%	-41,6%	-50,3%	-52,5%
<i>Centro</i>	-31,1%	-60,4%	77,8%	-25,6%	-35,1%	-42,1%	-45,1%	-31,3%	-37,0%	-0,1%	8,7%	-56,0%	-3,0%
<i>Mezzogiorno</i>	4,9%	15,1%	9,4%	68,5%	-13,7%	-44,4%	-18,6%	-45,2%	38,1%	-68,8%	-56,3%	-68,7%	-58,2%

Area Geografica	variazioni congiunturali (valori %)												
	agosto 17 / luglio 17	settembre 17 / agosto 17	ottobre 17 / settembre 17	novembre 17 / ottobre 17	dicembre 17 / novembre 17	gennaio 18 / dicembre 17	febbraio 18 / gennaio 18	marzo 18 / febbraio 18	aprile 18 / marzo 18	maggio 18 / aprile 18	giugno 18 / maggio 18	luglio 18 / giugno 18	agosto 18 / luglio 18
ITALIA	-42,6%	3,5%	79,4%	-22,2%	-30,0%	-12,9%	33,4%	-5,3%	-11,0%	22,9%	-18,1%	-25,7%	-23,1%
<i>Nord Ovest</i>	-22,0%	-27,3%	88,8%	0,3%	-28,5%	-17,2%	22,4%	24,6%	-33,9%	67,8%	-26,6%	-40,6%	-22,4%
<i>Nord Est</i>	-51,1%	-22,8%	92,5%	-40,0%	-5,8%	-3,0%	89,9%	-24,7%	-10,7%	14,1%	4,4%	-17,8%	-53,3%
<i>Centro</i>	-53,1%	6,8%	138,5%	-42,4%	-47,7%	14,1%	25,5%	3,6%	-18,5%	16,5%	16,6%	-25,4%	3,2%
<i>Mezzogiorno</i>	-44,0%	59,2%	34,2%	-11,2%	-27,0%	-26,3%	19,9%	-27,4%	39,5%	-6,8%	-49,8%	-3,6%	-25,3%

ORE AUTORIZZATE PER TRATTAMENTI DI INTEGRAZIONE SALARIALE

Distribuzione delle ore autorizzate TOTALI per area geografica nei mesi di Agosto 2017 e 2018



ORE AUTORIZZATE PER TRATTAMENTI DI INTEGRAZIONE SALARIALE

4 - Serie storica mensile delle ore di CIG Ordinaria (CIGO) per area geografica nei mesi sottoindicati

Area Geografica	ore autorizzate (valori assoluti)												
	agosto 17	settembre 17	ottobre 17	novembre 17	dicembre 17	gennaio 18	febbraio 18	marzo 18	aprile 18	maggio 18	giugno 18	luglio 18	agosto 18
ITALIA	6.239.043	7.401.797	9.735.259	7.837.447	9.934.750	6.836.896	9.669.234	9.785.085	9.068.419	10.829.475	9.807.557	7.559.544	4.026.815
<i>Nord Ovest</i>	2.577.520	2.534.468	3.947.494	3.304.008	3.897.445	2.627.350	3.211.961	3.273.369	2.976.943	3.225.870	3.131.799	2.349.450	1.115.292
<i>Nord Est</i>	1.188.256	1.285.859	1.988.064	1.379.384	1.438.346	1.278.708	2.271.967	2.829.329	2.249.875	2.752.480	2.786.663	2.084.467	1.432.478
<i>Centro</i>	1.414.056	1.100.761	1.909.772	1.490.447	1.619.223	1.118.205	1.852.424	1.622.320	1.782.859	2.769.805	1.828.030	1.551.910	771.294
<i>Mezzogiorno</i>	1.059.211	2.480.709	1.889.929	1.663.608	2.979.736	1.812.633	2.332.882	2.060.067	2.058.742	2.081.320	2.061.065	1.573.717	707.751

Area Geografica	variazioni tendenziali (valori %)												
	agosto 17 / agosto 16	settembre 17 / settembre 16	ottobre 17 / ottobre 16	novembre 17 / novembre 16	dicembre 17 / dicembre 16	gennaio 18 / gennaio 17	febbraio 18 / febbraio 17	marzo 18 / marzo 17	aprile 18 / aprile 17	maggio 18 / maggio 17	giugno 18 / giugno 17	luglio 18 / luglio 17	agosto 18 / agosto 17
ITALIA	-19,4%	-20,9%	8,2%	-24,5%	-5,0%	-13,9%	-4,8%	-7,6%	21,9%	0,5%	-3,5%	13,1%	-35,5%
<i>Nord Ovest</i>	-29,0%	-34,3%	23,7%	-17,0%	-3,1%	0,0%	3,7%	-24,1%	2,0%	1,6%	-23,5%	3,4%	-56,7%
<i>Nord Est</i>	-47,3%	-48,1%	-19,9%	-46,4%	-33,9%	-46,1%	-18,8%	4,4%	29,5%	-10,7%	27,3%	37,1%	20,6%
<i>Centro</i>	32,0%	-30,6%	1,4%	-30,7%	-15,4%	-6,7%	-14,7%	-14,5%	28,6%	22,1%	1,8%	32,6%	-45,5%
<i>Mezzogiorno</i>	36,1%	73,3%	31,3%	-0,7%	27,3%	4,0%	11,6%	22,8%	47,8%	-7,7%	-1,0%	-8,4%	-33,2%

Area Geografica	variazioni congiunturali (valori %)												
	agosto 17 / luglio 17	settembre 17 / agosto 17	ottobre 17 / settembre 17	novembre 17 / ottobre 17	dicembre 17 / novembre 17	gennaio 18 / dicembre 17	febbraio 18 / gennaio 18	marzo 18 / febbraio 18	aprile 18 / marzo 18	maggio 18 / aprile 18	giugno 18 / maggio 18	luglio 18 / giugno 18	agosto 18 / luglio 18
ITALIA	-6,6%	18,6%	31,5%	-19,5%	26,8%	-31,2%	41,4%	1,2%	-7,3%	19,4%	-9,4%	-22,9%	-46,7%
<i>Nord Ovest</i>	13,4%	-1,7%	55,8%	-16,3%	18,0%	-32,6%	22,3%	1,9%	-9,1%	8,4%	-2,9%	-25,0%	-52,5%
<i>Nord Est</i>	-21,8%	8,2%	54,6%	-30,6%	4,3%	-11,1%	77,7%	24,5%	-20,5%	22,3%	1,2%	-25,2%	-31,3%
<i>Centro</i>	20,9%	-22,2%	73,5%	-22,0%	8,6%	-30,9%	65,7%	-12,4%	9,9%	55,4%	-34,0%	-15,1%	-50,3%
<i>Mezzogiorno</i>	-38,4%	134,2%	-23,8%	-12,0%	79,1%	-39,2%	28,7%	-11,7%	-0,1%	1,1%	-1,0%	-23,6%	-55,0%

ORE AUTORIZZATE PER TRATTAMENTI DI INTEGRAZIONE SALARIALE

5 - Serie storica mensile delle ore di CIG Straordinaria* (CIGS) per area geografica nei mesi sottoindicati

Area Geografica	ore autorizzate (valori assoluti)												
	agosto 17	settembre 17	ottobre 17	novembre 17	dicembre 17	gennaio 18	febbraio 18	marzo 18	aprile 18	maggio 18	giugno 18	luglio 18	agosto 18
ITALIA	11.650.503	10.491.833	25.382.535	19.589.980	9.297.762	9.985.718	12.624.915	11.669.531	10.051.341	12.830.606	9.623.111	6.924.033	7.141.360
<i>Nord Ovest</i>	3.539.728	2.153.210	4.600.840	5.684.474	2.599.995	2.762.280	3.379.958	4.932.628	2.339.985	5.873.316	3.551.613	1.619.954	1.963.153
<i>Nord Est</i>	1.886.329	1.029.393	3.097.927	1.604.049	1.405.585	1.549.071	2.990.751	1.191.308	1.354.347	1.365.422	1.508.764	1.449.262	215.835
<i>Centro</i>	2.761.904	3.529.942	9.144.823	4.826.157	1.590.008	2.497.757	3.027.339	3.300.747	2.299.261	1.983.708	3.756.071	2.639.121	3.572.542
<i>Mezzogiorno</i>	3.462.542	3.779.288	8.538.945	7.475.300	3.702.174	3.176.610	3.226.867	2.244.848	4.057.748	3.608.160	806.663	1.215.696	1.389.830

Area Geografica	variazioni tendenziali (valori %)												
	agosto 17 / agosto 16	settembre 17 / settembre 16	ottobre 17 / ottobre 16	novembre 17 / novembre 16	dicembre 17 / dicembre 16	gennaio 18 / gennaio 17	febbraio 18 / febbraio 17	marzo 18 / marzo 17	aprile 18 / aprile 17	maggio 18 / maggio 17	giugno 18 / giugno 17	luglio 18 / luglio 17	agosto 18 / agosto 17
ITALIA	-37,3%	-59,3%	-14,1%	-17,3%	-55,4%	-46,3%	-37,7%	-41,5%	-24,0%	-52,4%	-29,4%	-72,2%	-38,7%
<i>Nord Ovest</i>	-40,3%	-66,9%	-59,9%	-4,9%	-74,2%	-59,1%	-28,3%	-35,1%	4,8%	3,4%	8,0%	-69,9%	-44,5%
<i>Nord Est</i>	-67,6%	-84,6%	-55,6%	-82,9%	-76,7%	-7,7%	-48,5%	-73,6%	-63,8%	-53,1%	-66,3%	-69,8%	-88,6%
<i>Centro</i>	-31,7%	-58,0%	142,6%	-12,4%	-41,6%	-34,1%	-48,4%	3,6%	-47,5%	-12,6%	57,1%	-67,8%	29,4%
<i>Mezzogiorno</i>	24,6%	-10,3%	16,7%	165,1%	80,0%	-50,2%	-17,0%	-51,9%	41,0%	-77,6%	-76,8%	-81,4%	-59,9%

Area Geografica	variazioni congiunturali (valori %)												
	agosto 17 / luglio 17	settembre 17 / agosto 17	ottobre 17 / settembre 17	novembre 17 / ottobre 17	dicembre 17 / novembre 17	gennaio 18 / dicembre 17	febbraio 18 / gennaio 18	marzo 18 / febbraio 18	aprile 18 / marzo 18	maggio 18 / aprile 18	giugno 18 / maggio 18	luglio 18 / giugno 18	agosto 18 / luglio 18
ITALIA	-53,2%	-9,9%	141,9%	-22,8%	-51,7%	7,4%	26,4%	-7,6%	-13,9%	27,7%	-25,0%	-28,0%	3,1%
<i>Nord Ovest</i>	-34,2%	-39,2%	113,7%	23,6%	-54,3%	6,2%	22,4%	45,9%	-52,6%	151,0%	-39,5%	-54,4%	21,2%
<i>Nord Est</i>	-60,7%	-45,4%	200,9%	-48,2%	-12,4%	10,2%	93,1%	-60,2%	13,7%	0,8%	10,5%	-3,9%	-85,1%
<i>Centro</i>	-66,3%	27,8%	159,1%	-47,2%	-67,1%	57,1%	21,2%	9,0%	-30,3%	-13,7%	89,3%	-29,7%	35,4%
<i>Mezzogiorno</i>	-47,0%	9,1%	125,9%	-12,5%	-50,5%	-14,2%	1,6%	-30,4%	80,8%	-11,1%	-77,6%	50,7%	14,3%

* Inclusive le ore autorizzate per Solidarietà

ORE AUTORIZZATE PER TRATTAMENTI DI INTEGRAZIONE SALARIALE

5 bis - Serie storica mensile delle ore di CIGS per Solidarietà per area geografica nei mesi sottoindicati

Area Geografica	ore autorizzate (valori assoluti)												
	agosto 17	settembre 17	ottobre 17	novembre 17	dicembre 17	gennaio 18	febbraio 18	marzo 18	aprile 18	maggio 18	giugno 18	luglio 18	agosto 18
ITALIA	5.353.547	6.154.484	11.826.347	10.586.560	5.000.469	5.547.808	5.668.512	5.902.586	6.126.503	7.739.691	5.147.421	2.962.742	4.094.683
<i>Nord Ovest</i>	1.425.882	1.449.527	3.288.729	3.962.965	1.081.346	2.022.430	1.321.837	2.602.956	1.057.030	4.394.058	1.413.255	456.167	505.773
<i>Nord Est</i>	1.115.988	709.906	915.974	1.093.373	847.121	286.481	1.041.183	572.678	1.010.967	863.834	826.957	1.346.836	129.635
<i>Centro</i>	1.140.481	893.100	2.856.422	2.900.399	1.198.469	1.138.766	1.502.879	1.552.513	1.218.046	721.657	2.440.814	613.309	3.242.126
<i>Mezzogiorno</i>	1.671.196	3.101.951	4.765.222	2.629.823	1.873.533	2.100.131	1.802.613	1.174.439	2.840.460	1.760.142	466.395	546.430	217.149

Area Geografica	variazioni tendenziali (valori %)												
	agosto 17 / agosto 16	settembre 17 / settembre 16	ottobre 17 / ottobre 16	novembre 17 / novembre 16	dicembre 17 / dicembre 16	gennaio 18 / gennaio 17	febbraio 18 / febbraio 17	marzo 18 / marzo 17	aprile 18 / aprile 17	maggio 18 / maggio 17	giugno 18 / giugno 17	luglio 18 / luglio 17	agosto 18 / agosto 17
ITALIA	-46,3%	-62,4%	-19,8%	-26,2%	-40,9%	-55,9%	-46,6%	-31,6%	-24,6%	-16,1%	-29,6%	-83,7%	-23,5%
<i>Nord Ovest</i>	-47,8%	-65,7%	-6,3%	-9,5%	-69,8%	-60,2%	1,2%	-17,0%	-25,4%	0,6%	-13,6%	-89,1%	-64,5%
<i>Nord Est</i>	-72,0%	-78,1%	-69,3%	-73,2%	-59,3%	-75,4%	-67,1%	-56,0%	-64,5%	-54,6%	-65,3%	-61,4%	-88,4%
<i>Centro</i>	-39,3%	-85,6%	49,8%	-33,9%	-13,5%	-52,8%	-61,8%	17,2%	-54,1%	-20,9%	33,2%	-90,0%	184,3%
<i>Mezzogiorno</i>	21,6%	13,5%	-24,9%	76,3%	32,3%	-46,3%	-18,7%	-59,0%	134,6%	-13,5%	-68,2%	-87,5%	-87,0%

Area Geografica	variazioni congiunturali (valori %)												
	agosto 17 / luglio 17	settembre 17 / agosto 17	ottobre 17 / settembre 17	novembre 17 / ottobre 17	dicembre 17 / novembre 17	gennaio 18 / dicembre 17	febbraio 18 / gennaio 18	marzo 18 / febbraio 18	aprile 18 / marzo 18	maggio 18 / aprile 18	giugno 18 / maggio 18	luglio 18 / giugno 18	agosto 18 / luglio 18
ITALIA	-70,6%	15,0%	92,2%	-10,5%	-52,8%	10,9%	2,2%	4,1%	3,8%	26,3%	-33,5%	-42,4%	38,2%
<i>Nord Ovest</i>	-65,9%	1,7%	126,9%	20,5%	-72,7%	87,0%	-34,6%	96,9%	-59,4%	315,7%	-67,8%	-67,7%	10,9%
<i>Nord Est</i>	-68,0%	-36,4%	29,0%	19,4%	-22,5%	-66,2%	263,4%	-45,0%	76,5%	-14,6%	-4,3%	62,9%	-90,4%
<i>Centro</i>	-81,5%	-21,7%	219,8%	1,5%	-58,7%	-5,0%	32,0%	3,3%	-21,5%	-40,8%	238,2%	-74,9%	428,6%
<i>Mezzogiorno</i>	-61,6%	85,6%	53,6%	-44,8%	-28,8%	12,1%	-14,2%	-34,8%	141,9%	-38,0%	-73,5%	17,2%	-60,3%

ORE AUTORIZZATE PER TRATTAMENTI DI INTEGRAZIONE SALARIALE

6 - Serie storica mensile delle ore di CIG in Deroga (CIGD) per area geografica nei mesi sottoindicati

Area Geografica	ore autorizzate (valori assoluti)												
	agosto 17	settembre 17	ottobre 17	novembre 17	dicembre 17	gennaio 18	febbraio 18	marzo 18	aprile 18	maggio 18	giugno 18	luglio 18	agosto 18
ITALIA	1.708.970	2.384.340	1.268.798	894.995	604.757	456.882	758.172	377.624	308.313	218.026	114.456	43.958	8.335
<i>Nord Ovest</i>	499.808	119.964	526.417	116.269	16.848	1.256	6.854	14.631	113.507	10.405	480	440	1.062
<i>Nord Est</i>	399.176	365.195	73.017	112.540	71.957	1.199	109.533	22.921	6.990	1.657	3.676	-	2.343
<i>Centro</i>	303.797	153.885	354.787	260.828	233.667	310.861	47.553	180.036	74.656	88.810	60.494	19.064	592
<i>Mezzogiorno</i>	506.189	1.745.296	314.577	405.358	282.285	143.566	594.232	160.036	113.160	117.154	49.806	24.454	4.338

Area Geografica	variazioni tendenziali (valori %)												
	agosto 17 / agosto 16	settembre 17 / settembre 16	ottobre 17 / ottobre 16	novembre 17 / novembre 16	dicembre 17 / dicembre 16	gennaio 18 / gennaio 17	febbraio 18 / febbraio 17	marzo 18 / marzo 17	aprile 18 / aprile 17	maggio 18 / maggio 17	giugno 18 / giugno 17	luglio 18 / luglio 17	agosto 18 / agosto 17
ITALIA	-63,0%	-56,5%	-58,0%	-77,1%	-90,7%	-88,3%	-79,9%	-94,2%	-84,5%	-84,2%	-96,4%	-98,3%	-99,5%
<i>Nord Ovest</i>	-43,0%	-87,4%	-26,7%	-82,7%	-98,8%	-99,7%	-99,1%	-98,7%	-84,2%	-94,6%	-99,9%	-99,9%	-99,8%
<i>Nord Est</i>	-64,3%	-67,5%	-84,5%	-87,4%	-89,4%	-99,8%	-77,7%	-98,2%	-96,5%	-99,7%	-99,5%	-100,0%	-99,4%
<i>Centro</i>	-78,1%	-92,7%	-53,6%	-77,8%	-64,9%	-82,7%	-94,9%	-92,3%	-91,0%	-71,4%	-94,0%	-89,8%	-99,8%
<i>Mezzogiorno</i>	-59,1%	33,2%	-70,5%	-65,3%	-92,3%	-87,1%	-62,4%	-91,1%	-53,3%	-56,0%	-95,5%	-96,6%	-99,1%

Area Geografica	variazioni congiunturali (valori %)												
	agosto 17 / luglio 17	settembre 17 / agosto 17	ottobre 17 / settembre 17	novembre 17 / ottobre 17	dicembre 17 / novembre 17	gennaio 18 / dicembre 17	febbraio 18 / gennaio 18	marzo 18 / febbraio 18	aprile 18 / marzo 18	maggio 18 / aprile 18	giugno 18 / maggio 18	luglio 18 / giugno 18	agosto 18 / luglio 18
ITALIA	-32,8%	39,5%	-46,8%	-29,5%	-32,4%	-24,5%	65,9%	-50,2%	-18,4%	-29,3%	-47,5%	-61,6%	-81,0%
<i>Nord Ovest</i>	-40,4%	-76,0%	338,8%	-77,9%	-85,5%	-92,5%	445,7%	113,5%	675,8%	-90,8%	-95,4%	-8,3%	141,4%
<i>Nord Est</i>	-49,4%	-8,5%	-80,0%	54,1%	-36,1%	-98,3%	9035,4%	-79,1%	-69,5%	-76,3%	121,8%	-100,0%	-
<i>Centro</i>	61,8%	-49,3%	130,6%	-26,5%	-10,4%	33,0%	-84,7%	278,6%	-58,5%	19,0%	-31,9%	-68,5%	-96,9%
<i>Mezzogiorno</i>	-30,4%	244,8%	-82,0%	28,9%	-30,4%	-49,1%	313,9%	-73,1%	-29,3%	3,5%	-57,5%	-50,9%	-82,3%

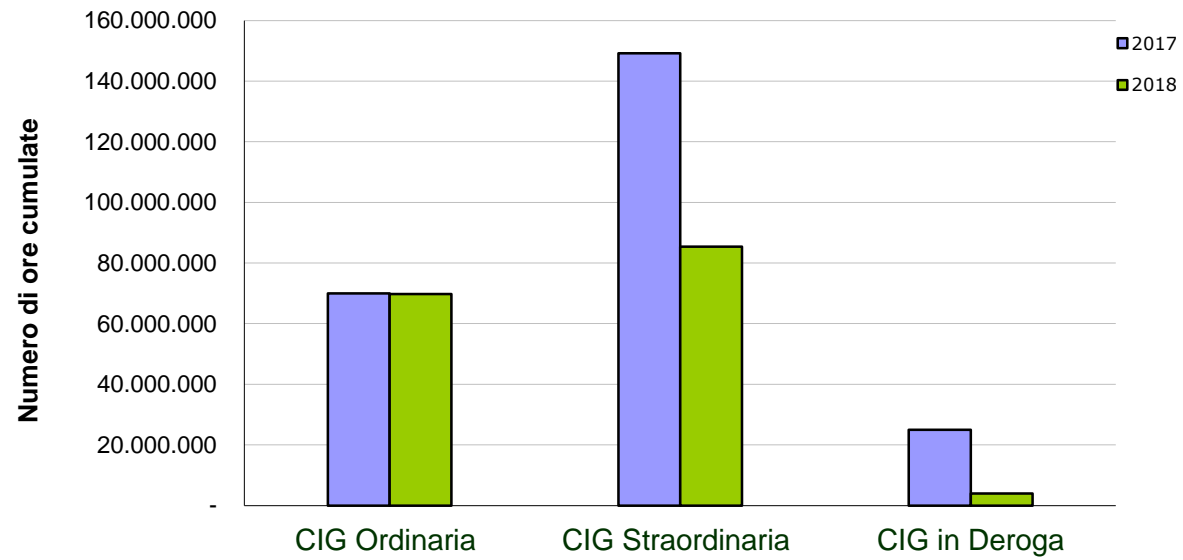
ORE AUTORIZZATE PER TRATTAMENTI DI INTEGRAZIONE SALARIALE

7 - Numero ore per tipologia d'intervento e qualifica del lavoratore nel mese e nel periodo sottoindicato

TIPO DI INTERVENTO Qualifica del lavoratore	AGOSTO			Valori cumulati GENNAIO - AGOSTO		
	2017	2018	agosto 18 / agosto 17 Variazione %	2017	2018	gen-ago 2018 / gen-ago 2017 Variazione %
CIG Ordinaria	6.239.043	4.026.815	-35,46%	69.986.617	69.795.253	-0,27%
Operai	4.723.318	3.370.470	-28,64%	58.259.655	59.009.491	1,29%
Impiegati	1.515.725	656.345	-56,70%	11.726.962	10.785.762	-8,03%
CIG Straordinaria	11.650.503	7.141.360	-38,70%	149.206.230	85.359.758	-42,79%
Operai	6.426.654	3.032.823	-52,81%	99.499.046	48.650.964	-51,10%
Impiegati	5.223.849	4.108.537	-21,35%	49.707.184	36.708.794	-26,15%
CIG in Deroga	1.708.970	8.335	-99,51%	25.038.845	3.986.401	-84,08%
Operai	1.255.346	8.048	-99,36%	19.420.016	2.429.527	-87,49%
Impiegati	453.624	287	-99,94%	5.618.829	1.556.874	-72,29%
TOTALE	19.598.516	11.176.510	-42,97%	244.231.692	159.141.412	-34,84%
Operai	12.405.318	6.411.341	-48,32%	177.178.717	110.089.982	-37,87%
Impiegati	7.193.198	4.765.169	-33,75%	67.052.975	49.051.430	-26,85%

ORE AUTORIZZATE PER TRATTAMENTI DI INTEGRAZIONE SALARIALE

Confronto per tipologia di intervento tra i periodi
Gennaio-Agosto 2017 e Gennaio-Agosto 2018



INPS - Coordinamento Generale Statistico Attuariale

ORE AUTORIZZATE PER TRATTAMENTI DI INTEGRAZIONE SALARIALE

8 - Numero ore per tipologia d'intervento e ramo di attività, nel mese e nel periodo sottoindicato

TIPO DI INTERVENTO Rami di attività	AGOSTO		agosto 18 / agosto 17	Valori cumulati GENNAIO - AGOSTO		gen-ago 2018 / gen-ago 2017
	2017	2018	Variazione %	2017	2018	Variazione %
CIG Ordinaria	6.239.043	4.026.815	-35,46%	69.986.617	69.795.253	-0,27%
Industria	4.709.416	2.677.787	-43,14%	50.214.542	46.814.879	-6,77%
Edilizia	1.529.627	1.349.028	-11,81%	19.772.075	22.980.374	16,23%
CIG Straordinaria	11.650.503	7.141.360	-38,70%	149.206.230	85.359.758	-42,79%
Industria	10.625.458	6.664.344	-37,28%	126.255.958	70.675.599	-44,02%
Edilizia	270.013	108.193	-59,93%	4.820.517	1.819.015	-62,27%
Artigianato	7.488	-	-	7.488	27.645	269,19%
Commercio	747.544	368.823	-50,66%	18.114.857	12.837.499	-29,13%
Rami vari*	-	-	-	7.410	-	-
CIG in Deroga	1.708.970	8.335	-99,51%	25.038.845	3.986.401	-84,08%
Industria	738.509	6.562	-99,11%	7.663.608	1.657.915	-78,37%
Edilizia	31.365	-	-	960.502	83.671	-91,29%
Artigianato	426.691	592	-99,86%	7.272.639	635.111	-91,27%
Commercio	481.660	1.181	-99,75%	8.913.312	1.564.228	-82,45%
Rami vari*	30.745	-	-	228.784	45.476	-80,12%
TOTALE	19.598.516	11.176.510	-42,97%	244.231.692	159.141.412	-34,84%
Industria	16.073.383	9.348.693	-41,84%	184.134.108	119.148.393	-35,29%
Edilizia	1.831.005	1.457.221	-20,41%	25.553.094	24.883.060	-2,62%
Artigianato	434.179	592	-99,86%	7.280.127	662.756	-90,90%
Commercio	1.229.204	370.004	-69,90%	27.028.169	14.401.727	-46,72%
Rami vari*	30.745	-	-	236.194	45.476	-80,75%

* Credito, Enti Pubblici, Agricoltura, ecc.

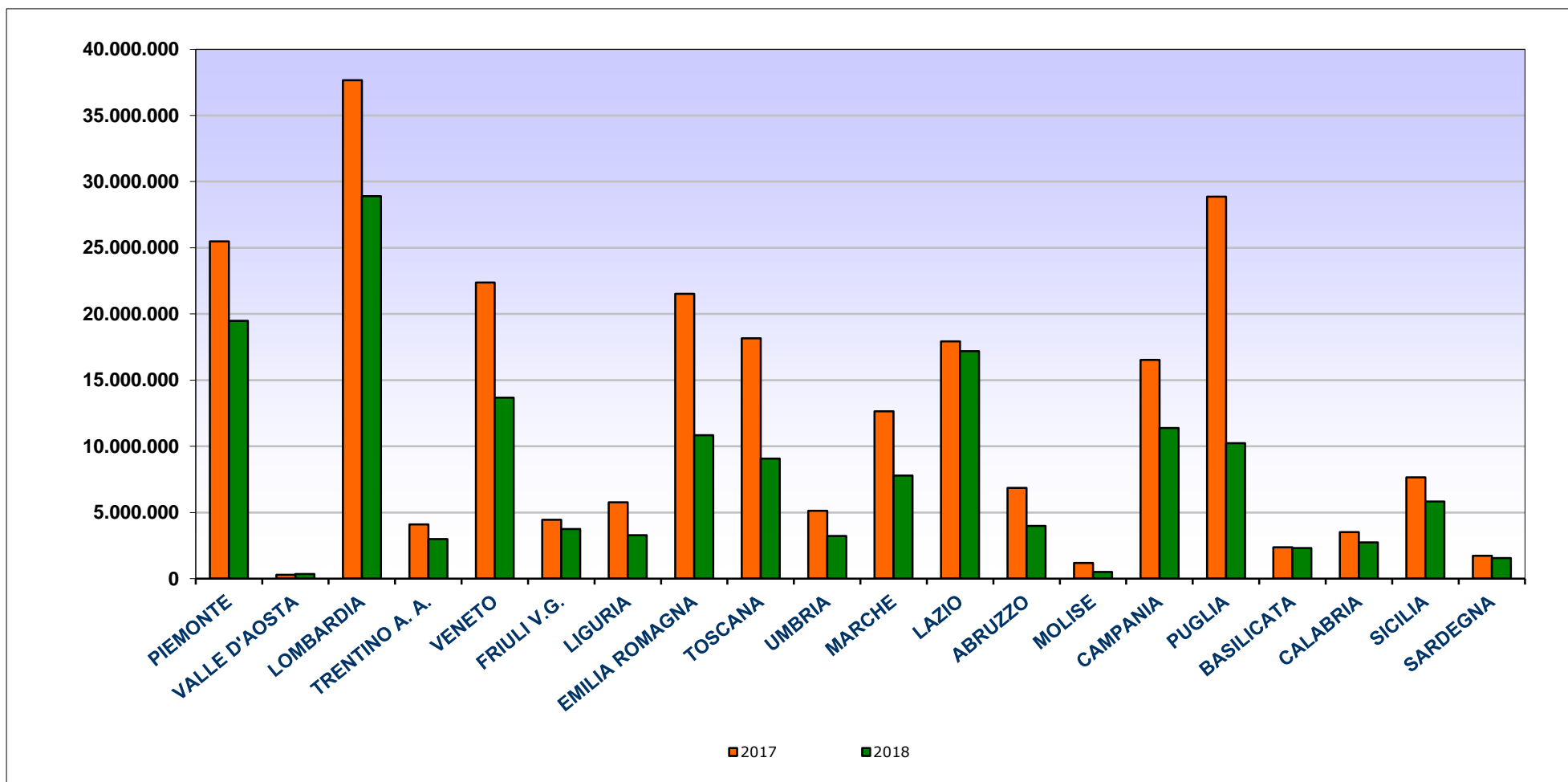
ORE AUTORIZZATE PER TRATTAMENTI DI INTEGRAZIONE SALARIALE

9 - Numero ore TOTALI per regione e area geografica nel mese e nel periodo sottoindicato

REGIONE	AGOSTO		agosto 18 / agosto 17	Valori cumulati GENNAIO - AGOSTO		gen-ago 2018 / gen-ago 2017
	2017	2018	Variazione %	2017	2018	Variazione %
PIEMONTE	1.877.201	2.023.253	7,78%	25.476.180	19.473.784	-23,56%
VALLE D'AOSTA	67.258	18.556	-72,41%	303.714	358.069	17,90%
LOMBARDIA	4.374.478	851.544	-80,53%	37.653.677	28.893.457	-23,27%
TRENTINO A. A.	256.596	78.938	-69,24%	4.099.499	2.994.004	-26,97%
VENETO	1.586.251	699.836	-55,88%	22.369.626	13.680.299	-38,84%
FRIULI V.G.	250.644	277.296	10,63%	4.442.928	3.761.825	-15,33%
LIGURIA	298.119	186.154	-37,56%	5.777.936	3.295.795	-42,96%
EMILIA ROMAGNA	1.380.270	594.586	-56,92%	21.520.717	10.846.023	-49,60%
TOSCANA	602.102	799.871	32,85%	18.154.957	9.066.637	-50,06%
UMBRIA	226.297	98.226	-56,59%	5.128.122	3.228.797	-37,04%
MARCHE	583.083	118.646	-79,65%	12.653.138	7.796.013	-38,39%
LAZIO	3.068.275	3.327.685	8,45%	17.924.865	17.199.341	-4,05%
ABRUZZO	1.473.353	188.068	-87,24%	6.850.499	3.980.106	-41,90%
MOLISE	76.016	73.797	-2,92%	1.179.929	509.114	-56,85%
CAMPANIA	2.180.651	934.927	-57,13%	16.538.837	11.377.148	-31,21%
PUGLIA	347.419	427.221	22,97%	28.865.694	10.235.403	-64,54%
BASILICATA	106.170	22.961	-78,37%	2.383.207	2.312.286	-2,98%
CALABRIA	121.668	117.048	-3,80%	3.517.201	2.747.312	-21,89%
SICILIA	679.986	258.631	-61,97%	7.663.598	5.824.061	-24,00%
SARDEGNA	42.679	79.266	85,73%	1.727.368	1.561.938	-9,58%
ITALIA	19.598.516	11.176.510	-42,97%	244.231.692	159.141.412	-34,84%
<i>Nord Ovest</i>	<i>6.617.056</i>	<i>3.079.507</i>	<i>-53,46%</i>	<i>69.211.507</i>	<i>52.021.105</i>	<i>-24,84%</i>
<i>Nord Est</i>	<i>3.473.761</i>	<i>1.650.656</i>	<i>-52,48%</i>	<i>52.432.770</i>	<i>31.282.151</i>	<i>-40,34%</i>
<i>Centro</i>	<i>4.479.757</i>	<i>4.344.428</i>	<i>-3,02%</i>	<i>53.861.082</i>	<i>37.290.788</i>	<i>-30,76%</i>
<i>Mezzogiorno</i>	<i>5.027.942</i>	<i>2.101.919</i>	<i>-58,20%</i>	<i>68.726.333</i>	<i>38.547.368</i>	<i>-43,91%</i>

ORE AUTORIZZATE PER TRATTAMENTI DI INTEGRAZIONE SALARIALE

Numero delle ore autorizzate per regione nei periodi Gennaio-Agosto 2017 e Gennaio-Agosto 2018



ORE AUTORIZZATE PER TRATTAMENTI DI INTEGRAZIONE SALARIALE

10 - Numero ore di CIG Ordinaria (CIGO) per regione e area geografica nel mese e nel periodo sottoindicato

REGIONE	AGOSTO		agosto 18 / agosto 17	Valori cumulati GENNAIO - AGOSTO		gen-ago 2018 / gen-ago 2017
	2017	2018	Variazione %	2017	2018	Variazione %
PIEMONTE	735.804	628.435	-14,59%	8.871.640	9.265.013	4,43%
VALLE D'AOSTA	67.258	18.556	-72,41%	297.275	342.447	15,20%
LOMBARDIA	1.685.839	372.163	-77,92%	14.889.808	12.732.089	-14,49%
TRENTINO A. A.	165.068	78.819	-52,25%	2.380.568	2.668.099	12,08%
VENETO	496.438	556.646	12,13%	7.256.794	8.035.286	10,73%
FRIULI V.G.	161.788	240.432	48,61%	1.738.087	1.582.545	-8,95%
LIGURIA	88.619	96.138	8,48%	1.015.016	1.034.713	1,94%
EMILIA ROMAGNA	364.962	556.581	52,50%	6.218.911	5.155.815	-17,09%
TOSCANA	276.387	239.250	-13,44%	3.445.701	3.416.614	-0,84%
UMBRIA	143.777	98.226	-31,68%	1.629.058	1.910.878	17,30%
MARCHE	331.272	43.380	-86,91%	3.767.277	3.704.925	-1,66%
LAZIO	662.620	390.438	-41,08%	4.461.994	4.907.192	9,98%
ABRUZZO	146.027	70.756	-51,55%	2.114.019	1.432.446	-32,24%
MOLISE	10.212	73.797	622,65%	220.296	307.302	39,50%
CAMPANIA	624.524	247.105	-60,43%	3.588.040	4.550.984	26,84%
PUGLIA	148.004	156.944	6,04%	4.094.289	3.910.837	-4,48%
BASILICATA	16.342	21.721	32,92%	932.068	1.639.139	75,86%
CALABRIA	16.680	19.841	18,95%	721.043	716.254	-0,66%
SICILIA	80.546	83.497	3,66%	1.874.305	2.008.751	7,17%
SARDEGNA	16.876	34.090	102,00%	470.428	473.924	0,74%
ITALIA	6.239.043	4.026.815	-35,46%	69.986.617	69.795.253	-0,27%
<i>Nord Ovest</i>	<i>2.577.520</i>	<i>1.115.292</i>	<i>-56,73%</i>	<i>25.073.739</i>	<i>23.374.262</i>	<i>-6,78%</i>
<i>Nord Est</i>	<i>1.188.256</i>	<i>1.432.478</i>	<i>20,55%</i>	<i>17.594.360</i>	<i>17.441.745</i>	<i>-0,87%</i>
<i>Centro</i>	<i>1.414.056</i>	<i>771.294</i>	<i>-45,46%</i>	<i>13.304.030</i>	<i>13.939.609</i>	<i>4,78%</i>
<i>Mezzogiorno</i>	<i>1.059.211</i>	<i>707.751</i>	<i>-33,18%</i>	<i>14.014.488</i>	<i>15.039.637</i>	<i>7,31%</i>

ORE AUTORIZZATE PER TRATTAMENTI DI INTEGRAZIONE SALARIALE

11 - Numero ore di CIG Straordinaria (CIGS) per regione e area geografica nel mese e nel periodo sottoindicato

REGIONE	AGOSTO		agosto 18 / agosto 17	Valori cumulati GENNAIO - AGOSTO		gen-ago 2018 / gen-ago 2017
	2017	2018	Variazione %	2017	2018	Variazione %
PIEMONTE	1.139.862	1.394.818	22,37%	16.188.473	10.196.850	-37,01%
VALLE D'AOSTA	-	-	-	2.454	15.622	536,59%
LOMBARDIA	2.225.341	478.319	-78,51%	18.625.962	15.583.635	-16,33%
TRENTINO A. A.	91.528	-	-	1.647.115	325.599	-80,23%
VENETO	774.980	143.190	-81,52%	12.246.203	5.323.153	-56,53%
FRIULI V.G.	82.704	34.640	-58,12%	2.355.451	2.161.214	-8,25%
LIGURIA	174.525	90.016	-48,42%	4.364.832	2.203.355	-49,52%
EMILIA ROMAGNA	937.117	38.005	-95,94%	13.567.351	5.485.288	-59,57%
TOSCANA	305.024	560.029	83,60%	13.504.449	5.367.531	-60,25%
UMBRIA	79.040	-	-	2.299.189	1.304.867	-43,25%
MARCHE	63.839	75.266	17,90%	6.396.085	3.732.809	-41,64%
LAZIO	2.314.001	2.937.247	26,93%	10.650.039	11.860.701	11,37%
ABRUZZO	1.237.425	117.312	-90,52%	4.291.986	2.251.174	-47,55%
MOLISE	-	-	-	819.457	134.670	-83,57%
CAMPANIA	1.478.548	687.822	-53,48%	10.906.102	6.660.483	-38,93%
PUGLIA	121.256	270.277	122,90%	22.082.662	5.875.690	-73,39%
BASILICATA	89.828	1.240	-98,62%	1.162.214	667.595	-42,56%
CALABRIA	97.469	97.207	-0,27%	2.426.023	1.964.555	-19,02%
SICILIA	412.941	170.796	-58,64%	4.695.014	3.179.712	-32,27%
SARDEGNA	25.075	45.176	80,16%	975.169	1.065.255	9,24%
ITALIA	11.650.503	7.141.360	-38,70%	149.206.230	85.359.758	-42,79%
<i>Nord Ovest</i>	<i>3.539.728</i>	<i>1.963.153</i>	<i>-44,54%</i>	<i>39.181.721</i>	<i>27.999.462</i>	<i>-28,54%</i>
<i>Nord Est</i>	<i>1.886.329</i>	<i>215.835</i>	<i>-88,56%</i>	<i>29.816.120</i>	<i>13.295.254</i>	<i>-55,41%</i>
<i>Centro</i>	<i>2.761.904</i>	<i>3.572.542</i>	<i>29,35%</i>	<i>32.849.762</i>	<i>22.265.908</i>	<i>-32,22%</i>
<i>Mezzogiorno</i>	<i>3.462.542</i>	<i>1.389.830</i>	<i>-59,86%</i>	<i>47.358.627</i>	<i>21.799.134</i>	<i>-53,97%</i>

ORE AUTORIZZATE PER TRATTAMENTI DI INTEGRAZIONE SALARIALE

11 bis - Numero ore di CIGS per solidarietà per regione e area geografica nel mese e nel periodo sottoindicato

REGIONE	AGOSTO		agosto 18 / agosto 17	Valori cumulati GENNAIO - AGOSTO		gen-ago 2018 / gen-ago 2017
	2017	2018	Variazione %	2017	2018	Variazione %
PIEMONTE	632.424	279.010	-55,88%	10.350.221	5.466.005	-47,19%
VALLE D'AOSTA	-	-	-	2.454	5.286	115,40%
LOMBARDIA	686.952	183.240	-73,33%	11.666.120	8.340.797	-28,50%
TRENTINO A. A.	832	-	-	616.989	158.305	-74,34%
VENETO	245.685	61.870	-74,82%	8.468.908	1.951.296	-76,96%
FRIULI V.G.	81.330	34.640	-57,41%	1.054.908	1.724.588	63,48%
LIGURIA	106.506	43.523	-59,14%	537.938	881.527	63,87%
EMILIA ROMAGNA	788.141	33.125	-95,80%	7.226.632	3.230.735	-55,29%
TOSCANA	194.195	270.709	39,40%	10.526.051	3.202.174	-69,58%
UMBRIA	-	-	-	1.009.758	177.379	-82,43%
MARCHE	48.539	75.266	55,06%	3.704.040	2.900.472	-21,69%
LAZIO	897.747	2.896.151	222,60%	5.123.935	4.048.440	-20,99%
ABRUZZO	89.458	-	-	2.629.754	641.265	-75,62%
MOLISE	-	-	-	128.637	134.670	4,69%
CAMPANIA	1.016.372	51.728	-94,91%	5.584.400	5.182.085	-7,20%
PUGLIA	1.664	51.573	2999,34%	6.448.759	1.943.595	-69,86%
BASILICATA	72.628	-	-	950.195	466.195	-50,94%
CALABRIA	71.105	-	-	988.837	1.034.654	4,63%
SICILIA	394.894	113.848	-71,17%	2.536.046	2.267.163	-10,60%
SARDEGNA	25.075	-	-	463.191	692.179	49,44%
ITALIA	5.353.547	4.094.683	-23,51%	80.017.773	44.448.810	-44,45%
<i>Nord Ovest</i>	<i>1.425.882</i>	<i>505.773</i>	<i>-64,53%</i>	<i>22.556.733</i>	<i>14.693.615</i>	<i>-34,86%</i>
<i>Nord Est</i>	<i>1.115.988</i>	<i>129.635</i>	<i>-88,38%</i>	<i>17.367.437</i>	<i>7.064.924</i>	<i>-59,32%</i>
<i>Centro</i>	<i>1.140.481</i>	<i>3.242.126</i>	<i>184,28%</i>	<i>20.363.784</i>	<i>10.328.465</i>	<i>-49,28%</i>
<i>Mezzogiorno</i>	<i>1.671.196</i>	<i>217.149</i>	<i>-87,01%</i>	<i>19.729.819</i>	<i>12.361.806</i>	<i>-37,34%</i>

ORE AUTORIZZATE PER TRATTAMENTI DI INTEGRAZIONE SALARIALE

12 - Numero ore di CIG in Deroga (CIGD) per regione e area geografica nel mese e nel periodo sottoindicato

REGIONE	AGOSTO			Valori cumulati GENNAIO - AGOSTO		gen-ago 2018 / gen-ago 2017
	2017	2018	agosto 18 / agosto 17	2017	2018	Variazione %
PIEMONTE	1.535	-	-	416.067	11.921	-97,13%
VALLE D'AOSTA	-	-	-	3.985	-	-
LOMBARDIA	463.298	1.062	-99,77%	4.137.907	577.733	-86,04%
TRENTINO A. A.	-	119	-	71.816	306	-99,57%
VENETO	314.833	-	-	2.866.629	321.860	-88,77%
FRIULI V.G.	6.152	2.224	-63,85%	349.390	18.066	-94,83%
LIGURIA	34.975	-	-	398.088	57.727	-85,50%
EMILIA ROMAGNA	78.191	-	-	1.734.455	204.920	-88,19%
TOSCANA	20.691	592	-97,14%	1.204.807	282.492	-76,55%
UMBRIA	3.480	-	-	1.199.875	13.052	-98,91%
MARCHE	187.972	-	-	2.489.776	358.279	-85,61%
LAZIO	91.654	-	-	2.812.832	431.448	-84,66%
ABRUZZO	89.901	-	-	444.494	296.486	-33,30%
MOLISE	65.804	-	-	140.176	67.142	-52,10%
CAMPANIA	77.579	-	-	2.044.695	165.681	-91,90%
PUGLIA	78.159	-	-	2.688.743	448.876	-83,31%
BASILICATA	-	-	-	288.925	5.552	-98,08%
CALABRIA	7.519	-	-	370.135	66.503	-82,03%
SICILIA	186.499	4.338	-97,67%	1.094.279	635.598	-41,92%
SARDEGNA	728	-	-	281.771	22.759	-91,92%
ITALIA	1.708.970	8.335	-99,51%	25.038.845	3.986.401	-84,08%
<i>Nord Ovest</i>	<i>499.808</i>	<i>1.062</i>	<i>-99,79%</i>	<i>4.956.047</i>	<i>647.381</i>	<i>-86,94%</i>
<i>Nord Est</i>	<i>399.176</i>	<i>2.343</i>	<i>-99,41%</i>	<i>5.022.290</i>	<i>545.152</i>	<i>-89,15%</i>
<i>Centro</i>	<i>303.797</i>	<i>592</i>	<i>-99,81%</i>	<i>7.707.290</i>	<i>1.085.271</i>	<i>-85,92%</i>
<i>Mezzogiorno</i>	<i>506.189</i>	<i>4.338</i>	<i>-99,14%</i>	<i>7.353.218</i>	<i>1.708.597</i>	<i>-76,76%</i>

Prestazioni di disoccupazione e mobilità

Cenni normativi

La **NASpl** è una prestazione economica che sostituisce l'indennità di disoccupazione denominata Assicurazione Sociale per l'Impiego (ASpl). È una prestazione erogata a favore dei lavoratori dipendenti che abbiano perduto involontariamente l'occupazione, per gli eventi di disoccupazione che si verificano dal 1° maggio 2015.

Sono coperti da tutela tutti i lavoratori dipendenti ad eccezione degli operai agricoli (coperti da specifica tutela) e i lavoratori a tempo indeterminato della pubblica amministrazione. Il lavoratore che perde involontariamente il lavoro può beneficiare della prestazione se, in stato di disoccupazione, può far valere almeno 13 settimane di contribuzione nei quattro anni precedenti l'inizio del periodo di disoccupazione e almeno trenta giornate di lavoro effettivo nei dodici mesi che precedono l'inizio del periodo di disoccupazione.

La prestazione prevede una durata pari alla metà delle settimane di contribuzione contro la disoccupazione nei quattro anni precedenti l'inizio del periodo di disoccupazione non considerando i periodi di contribuzione che hanno già dato luogo a prestazioni di disoccupazione precedenti. La durata massima è di 24 mesi.

La **mobilità** è un intervento a sostegno di particolari categorie di lavoratori licenziati da aziende in difficoltà che garantisce al lavoratore un' indennità sostitutiva della retribuzione e ne favorisce il reinserimento nel mondo del lavoro. L'indennità spetta ai lavoratori a tempo indeterminato con qualifica di operaio, impiegato o quadro, licenziati, collocati in mobilità e iscritti nelle relative liste, in possesso di un'anzianità aziendale di almeno 12 mesi, di cui almeno sei di effettivo lavoro.

La prestazione riguarda i lavoratori delle seguenti tipologie di imprese:

- imprese industriali che hanno impiegato mediamente più di 15 dipendenti nell'ultimo semestre;
- imprese commerciali che hanno impiegato mediamente più di 200 dipendenti nell'ultimo semestre;
- cooperative che rientrano nell'ambito della disciplina della mobilità, che hanno impiegato mediamente più di 15 dipendenti nell'ultimo semestre;
- imprese artigiane dell'indotto, nel solo caso in cui anche l'azienda committente ha fatto ricorso alla mobilità;
- aziende commerciali che hanno impiegato mediamente tra 50 e 200 dipendenti nell'ultimo semestre;
- agenzie di viaggio e turismo che hanno impiegato mediamente più di 50 dipendenti nell'ultimo semestre;
- imprese di vigilanza che hanno impiegato mediamente più di 15 dipendenti nell'ultimo semestre.

Dal 01.01.2005 al personale, anche viaggiante, dei vettori aerei e delle società da questi derivanti, indipendentemente dal limite numerico dei dipendenti occupati nell'ultimo semestre.

Prestazioni di disoccupazione

13 - Serie storica mensile delle domande presentate di disoccupazione, NASpl, ASpl, mini ASpl, mobilità e DisColl

TIPO INTERVENTO	domande presentate												
	luglio 17	agosto 17	settembre 17	ottobre 17	novembre 17	dicembre 17	gennaio 18	febbraio 18	marzo 18	aprile 18	maggio 18	giugno 18	luglio 18
Disoccupazione ordinaria e speciale edile	521	358	1.020	1.622	1.339	835	735	565	564	617	619	416	387
Mobilità	131	47	95	174	310	244	96	81	405	2.044	1.137	557	117
Disoccupazione ordinaria ai lavoratori sospesi													
ASPI	14	9	12	8	13	11	10	7	8	4	12	1	4
MINI ASPI	4	2	1	1	2	1	3	2	1	1			1
NASPI	250.969	103.389	217.089	282.805	208.248	124.955	174.568	108.012	105.611	118.362	100.061	139.385	276.002
DisColl	4.071	2.151	1.252	1.426	2.703	1.562	2.027	1.313	1.185	1.181	1.138	2.111	3.325
TOTALE	255.710	105.956	219.469	286.036	212.615	127.608	177.439	109.980	107.774	122.209	102.967	142.470	279.836

Prestazioni di disoccupazione

14 - Serie storica mensile delle domande presentate di disoccupazione non agricola con requisiti ordinari e speciale edile, ASpl, mini ASpl, NASpl, mobilità e DisColl

Periodo gennaio 2015 - luglio 2018 (Dati provvisori definiti sulla base dei dati di archivio al 2 settembre 2018)

ANNO	Numero domande mensili												Totale gennaio-luglio	Totale annuo
	Tipologia di beneficio	Gennaio	Febbraio	Marzo	Aprile	Maggio	Giugno	Luglio	Agosto	Settembre	Ottobre	Novembre		
ANNO 2015														
Disoccupazione	588	419	358	605	466	338	386	255	715	1.209	1.039	799	3.160	7.177
Mobilità	15.699	7.664	6.133	5.529	5.919	6.836	7.042	3.672	5.261	5.768	6.603	18.859	54.822	94.985
Disocc. ai lavoratori sospesi	6.841	3.612	4.612	3.963	3.139	2.109	2.685	732	2.909	113			26.961	30.715
ASpI	143.399	92.001	91.695	102.288	40.836	5.905	1.166	400	489	348	173	177	477.290	478.877
MINI ASpI	54.353	34.215	33.528	36.546	16.952	2.963	394	125	148	100	61	52	178.951	179.437
NASpI*					47.466	135.285	249.022	94.139	209.675	251.116	191.023	131.310	431.773	1.309.036
DisColl	23	316	480	791	3.126	3.569	5.508	3.284	2.412	2.070	1.781	2.063	13.813	25.423
Totale	220.903	138.227	136.806	149.722	117.904	157.005	266.203	102.607	221.609	260.724	200.680	153.260	1.186.770	2.125.650
ANNO 2016														
Disoccupazione	581	567	472	612	515	470	445	358	692	1.408	1.307	829	3.662	8.256
Mobilità	5.622	4.306	3.797	5.819	5.571	5.522	4.951	4.802	3.841	4.984	4.635	12.380	35.588	66.230
Disocc. ai lavoratori sospesi													0	
ASpI	167	140	86	33	37	30	40	20	26	18	28	4	533	629
MINI ASpI	45	48	27	7	16	3	7	5	6	8	4	1	153	177
NASpI*	143.723	101.890	95.025	107.937	89.900	121.340	231.849	96.431	213.381	252.711	195.963	125.533	891.664	1.775.683
DisColl	3.828	2.058	1.124	1.121	975	1.805	2.901	1.818	1.406	1.325	1.237	1.084	13.812	20.682
Totale	153.966	109.009	100.531	115.529	97.014	129.170	240.193	103.434	219.352	260.454	203.174	139.831	945.412	1.871.657
ANNO 2017														
Disoccupazione	672	528	544	607	600	454	521	358	1.020	1.622	1.339	835	3.926	9.100
Mobilità	9.045	1.827	2.568	1.731	818	188	131	47	95	174	310	244	16.308	17.178
Disocc. ai lavoratori sospesi													0	
ASpI	22	16	16	8	13	9	14	9	12	8	13	11	98	151
MINI ASpI	6	6	4	1	5	2	4	2	1	1	2	1	28	35
NASpI*	155.749	103.669	110.111	102.723	95.688	131.734	250.969	103.389	217.089	282.805	208.248	124.955	950.643	1.887.129
DisColl	1.668	800	237	564	1.236	2.370	4.071	2.151	1.252	1.426	2.703	1.562	10.946	20.040
Totale	167.162	106.846	113.480	105.634	98.360	134.757	255.710	105.956	219.469	286.036	212.615	127.608	981.949	1.933.633
ANNO 2018														
Disoccupazione	735	565	564	617	619	416	387						3.903	3.903
Mobilità	96	81	405	2.044	1.137	557	117						4.437	4.437
Disocc. ai lavoratori sospesi													0	
ASpI	10	7	8	4	12	1	4						46	46
MINI ASpI	3	2	1	1			1						8	8
NASpI*	174.568	108.012	105.611	118.362	100.061	139.385	276.002						1.022.001	1.022.001
DisColl	2.027	1.313	1.185	1.181	1.138	2.111	3.325						12.280	12.280
Totale	177.439	109.980	107.774	122.209	102.967	142.470	279.836						1.042.675	1.042.675
Variazione % 2017/2016														
Disoccupazione	15,7%	-6,9%	15,3%	-0,8%	16,5%	-3,4%	17,1%	0,0%	47,4%	15,2%	2,4%	0,7%	7,2%	10,2%
Mobilità	60,9%	-57,6%	-32,4%	-70,3%	-85,3%	-96,6%	-97,4%	-99,0%	-97,5%	-96,5%	-93,3%	-98,0%	-54,2%	-74,1%
Disocc. ai lavoratori sospesi													0	
ASpI	-86,8%	-88,6%	-81,4%	-75,8%	-64,9%	-70,0%	-65,0%	-55,0%	-53,8%	-55,6%	-53,6%	175,0%	-81,6%	-76,0%
MINI ASpI	-86,7%	-87,5%	-85,2%	-85,7%	-68,8%	-33,3%	-42,9%	-60,0%	-83,3%	-87,5%	-50,0%	0,0%	-81,7%	-80,2%
NASpI	8,4%	1,7%	15,9%	-4,8%	6,4%	8,6%	8,2%	7,2%	1,7%	11,9%	6,3%	-0,5%	6,6%	6,3%
DisColl	-56,4%	-61,1%	-78,9%	-49,7%	26,8%	31,3%	40,3%	18,3%	-11,0%	7,6%	118,5%	44,1%	-20,8%	-3,1%
Totale	8,6%	-2,0%	12,9%	-8,6%	1,4%	4,3%	6,5%	2,4%	0,1%	9,8%	4,6%	-8,7%	3,9%	3,3%
Variazione % 2018/2017														
Disoccupazione	9,4%	7,0%	3,7%	1,6%	3,2%	-8,4%	-25,7%						-0,6%	-57,1%
Mobilità	-98,9%	-95,6%	-84,2%	18,1%	39,0%	196,3%	-10,7%						-72,8%	-74,2%
Disocc. ai lavoratori sospesi													0	
ASpI	-54,5%	-56,3%	-50,0%	-50,0%	-7,7%	-88,9%	-71,4%						-53,1%	-69,5%
MINI ASpI	-50,0%	-66,7%	-75,0%	0,0%			-75,0%						-71,4%	-77,1%
NASpI	12,1%	4,2%	-4,1%	15,2%	4,6%	5,8%	10,0%						7,5%	-45,8%
DisColl	21,5%	64,1%	400,0%	109,4%									12,2%	-38,7%
Totale	6,1%	2,9%	-5,0%	15,7%	4,7%	5,7%	9,4%						6,2%	-46,1%

INPS - Coordinamento Generale Statistico Attuariale

* Da maggio 2015 è entrata in vigore la "Nuova prestazione di Assicurazione Sociale per l'Impiego" (NASpI), che sostituisce le indennità di disoccupazione ASpI e mini ASpI. Pertanto le domande di prestazione di disoccupazione involontaria che si riferiscono a rapporti di lavoro con data di cessazione entro il 30 aprile 2015 continuano ad essere classificate come ASpI o mini ASpI, mentre le domande che si riferiscono a rapporti di lavoro cessati a partire dal 1° maggio 2015 sono classificate come NASpI.

Prestazioni di disoccupazione

15 - Distribuzione regionale delle domande di prestazione NASpI*

Mesi presentazione domanda: gennaio 2016-luglio 2018 (dati provvisori definiti sulla base dei dati di archivio al 2 settembre 2018)

REGIONE	Domande presentate da gennaio a dicembre 2016	Domande presentate da gennaio a dicembre 2017	Domande presentate da gennaio a luglio 2018
Piemonte	95.819	103.566	65.934
Valle d'Aosta	6.377	6.740	3.908
Liguria	47.903	50.053	23.837
Lombardia	219.335	233.257	143.561
Trentino-Alto Adige	61.600	65.936	30.416
Veneto	137.790	146.176	72.957
Friuli-Venezia Giulia	32.381	35.142	19.565
Emilia-Romagna	140.654	149.635	76.226
Toscana	117.257	126.858	61.918
Umbria	22.484	23.661	14.865
Marche	49.485	52.349	26.921
Lazio	141.282	153.212	92.010
Abruzzo	49.049	51.861	27.241
Molise	9.709	10.165	5.835
Campania	193.917	205.122	112.560
Puglia	131.556	138.611	70.763
Basilicata	20.511	20.683	11.182
Calabria	63.986	67.584	37.324
Sicilia	154.101	161.585	91.810
Sardegna	80.487	84.933	33.168
ITALIA	1.775.683	1.887.129	1.022.001
NORD OVEST	369.434	393.616	237.240
NORD EST	372.425	396.889	199.164
CENTRO	330.508	356.080	195.714
MEZZOGIORNO	703.316	740.544	389.883

INPS - Coordinamento Generale Statistico Attuariale

* Da maggio 2015 è entrata in vigore la "Nuova prestazione di Assicurazione Sociale per l'Impiego" (NASpI), che sostituisce le indennità di disoccupazione ASpI e mini ASpI. Pertanto le domande di prestazione di disoccupazione involontaria che si riferiscono a rapporti di lavoro con data di cessazione entro il 30 aprile 2015 continuano ad essere classificate come ASpI o mini ASpI, mentre le domande che si riferiscono a rapporti di lavoro cessati a partire dal 1° maggio 2015 sono classificate come NASpI.

Prestazioni di disoccupazione

16 - Serie storica mensile dei beneficiari di disoccupazione non agricola con requisiti ordinari e speciale edile, ASpl, mini ASpl, NASpl, mobilità e DisColl e beneficiari complessivi annui di disoccupazione agricola

Periodo gennaio 2015 -aprile 2018 (Dati provvisori definiti sulla base dei dati di archivio al 2 settembre 2018)

ANNO	Numero beneficiari mensili *												Media gennaio-aprile	Media annua	Beneficiari di Disoccupazione agricola**
	Tipologia di beneficio	Gennaio	Febbraio	Marzo	Aprile	Maggio	Giugno	Luglio	Agosto	Settembre	Ottobre	Novembre			
ANNO 2015															
Disoccupazione	2.601	2.514	2.354	2.165	1.740	1.428	1.328	1.294	1.680	2.216	2.525	2.685	2.409	2.044	534.308
Mobilità (esclusa deroga)	213.690	200.869	197.936	192.168	189.564	183.651	178.980	181.968	176.573	172.718	167.984	175.335	201.166	185.953	
Mobilità in deroga	20.197	15.705	15.508	15.169	14.987	13.656	10.034	10.006	8.983	8.999	9.008	9.189	16.645	12.620	
Disoccupazione ai lavoratori sospesi	5.280	6.915	6.570	5.202	4.459	3.935	3.042	2.295	2.259	740	402	145	5.992	3.437	
ASpI	725.394	698.587	696.947	653.840	592.615	501.696	415.130	370.887	335.534	291.216	264.249	233.718	693.692	481.651	
MINI ASpI	180.079	154.868	141.045	129.459	110.925	80.747	52.316	34.051	24.364	17.708	13.793	11.368	151.363	79.227	
NASpI***					36.105	150.002	372.625	455.296	570.972	651.729	774.009	826.638		479.672	
DisColl	28	277	701	1.723	2.536	4.090	7.044	8.797	8.940	7.524	6.810	6.589	682	4.588	
ANNO 2016															
Disoccupazione	2.742	2.707	2.672	2.362	1.984	1.730	1.609	1.554	1.803	2.538	2.919	3.052	2.621	2.306	539.889
Mobilità (esclusa deroga)	174.170	163.014	159.285	155.653	152.502	146.922	144.521	145.399	139.873	136.292	130.690	132.262	163.031	148.382	
Mobilità in deroga	8.880	8.820	8.821	8.772	8.699	8.869	8.781	8.463	8.350	8.127	7.848	7.646	8.823	8.506	
Disoccupazione ai lavoratori sospesi	0	0	0	0	0	0	0	0	0	0	0	0	0	0	
ASpI	187.013	140.863	108.563	86.057	72.252	58.844	47.742	41.360	36.902	34.006	30.280	28.079	130.624	72.663	
MINI ASpI	4.722	3.628	2.782	2.084	1.510	986	576	289	108	79	0	0	3.304	1.397	
NASpI***	863.383	836.538	827.592	806.573	777.768	779.035	911.504	941.006	1.036.038	1.098.901	1.139.853	1.133.733	833.522	929.327	
DisColl	7.928	7.367	6.724	6.196	5.403	5.248	5.703	5.252	4.783	3.980	3.535	3.331	7.054	5.454	
ANNO 2017															
Disoccupazione	3.082	2.988	2.940	2.740	2.161	1.801	1.714	1.631	2.206	2.875	3.226	3.312	2.938	2.556	534.365
Mobilità (esclusa deroga)	126.460	114.295	108.342	103.216	96.536	89.152	84.330	81.278	74.901	68.322	61.292	58.551	113.078	88.890	
Mobilità in deroga	6.306	5.783	5.414	5.075	4.760	4.486	3.788	3.563	3.528	3.581	3.517	3.444	5.645	4.437	
Disoccupazione ai lavoratori sospesi	0	0	0	0	0	0	0	0	0	0	0	0	0	0	
ASpI	25.862	22.169	20.787	20.162	18.376	16.118	14.430	13.449	12.748	11.704	10.235	9.372	22.245	16.284	
MINI ASpI	0	0	0	0	0	0	0	0	0	0	0	0	0	0	
NASpI***	1.146.465	1.079.346	1.050.520	1.014.833	966.929	948.650	1.069.509	1.091.424	1.165.601	1.205.545	1.240.105	1.228.755	1.072.791	1.100.640	
DisColl	3.742	3.318	3.026	2.874	2.663	3.127	5.373	6.203	5.931	4.564	4.904	5.179	3.240	4.242	
ANNO 2018															
Disoccupazione	3.324	3.223	3.157	2.593									3.074	3.074	
Mobilità (esclusa deroga)	48.097	36.666	33.122	29.909									36.949	36.949	
Mobilità in deroga	3.026	2.840	2.672	2.548									2.772	2.772	
Disoccupazione ai lavoratori sospesi	0	0	0	0									0	0	
ASpI	8.927	7.229	6.447	5.767									7.093	7.093	
MINI ASpI	0	0	0	0									0	0	
NASpI***	1.241.167	1.131.647	1.089.737	1.046.297									1.127.212	1.127.212	
DisColl	5.775	5.507	5.377	5.274									5.483	5.483	
Variazione % 2016/2015															
Disoccupazione	5,4%	7,7%	13,5%	9,1%	14,0%	21,1%	21,2%	20,1%	7,3%	14,5%	15,6%	13,7%	8,8%	12,8%	1,0%
Mobilità (esclusa deroga)	-18,5%	-18,8%	-19,5%	-19,0%	-19,6%	-20,0%	-19,3%	-20,1%	-20,8%	-21,1%	-22,2%	-24,6%	-19,0%	-20,2%	
Mobilità in deroga	-56,0%	-43,8%	-43,1%	-42,2%	-42,0%	-35,1%	-12,5%	-15,4%	-7,0%	-9,7%	-12,9%	-16,8%	-47,0%	-32,6%	
Disoccupazione ai lavoratori sospesi													-100,0%	-100,0%	
ASpI	-74,2%	-79,8%	-84,4%	-86,8%	-87,8%	-88,3%	-88,5%	-88,8%	-89,0%	-88,3%	-88,5%	-88,0%	-81,2%	-84,9%	
MINI ASpI	-97,4%	-97,7%	-98,0%	-98,4%	-98,6%	-98,8%	-98,9%	-99,2%	-99,6%	-99,6%	-100,0%	-100,0%	-97,8%	-98,2%	
NASpI					2054,2%	419,3%	144,6%	106,7%	81,5%	68,6%	47,3%	37,1%		93,7%	
DisColl					113,1%	28,3%	-19,0%	-40,3%	-46,5%	-47,1%	-48,1%	-49,4%		18,9%	
Variazione % 2017/2016															
Disoccupazione	12,4%	10,4%	10,0%	16,0%	8,9%	4,1%	6,5%	5,0%	22,4%	13,3%	10,5%	8,5%	12,1%	10,9%	
Mobilità (esclusa deroga)	-27,4%	-29,9%	-32,0%	-33,7%	-36,7%	-39,3%	-41,6%	-44,1%	-46,5%	-49,9%	-53,1%	-55,7%	-30,6%	-40,1%	
Mobilità in deroga	-29,0%	-34,4%	-38,6%	-42,1%	-45,3%	-49,4%	-56,9%	-57,9%	-57,7%	-55,9%	-55,2%	-55,0%	-36,0%	-47,8%	
Disoccupazione ai lavoratori sospesi															
ASpI	-86,2%	-84,3%	-80,9%	-76,6%	-74,6%	-72,6%	-69,8%	-67,5%	-65,5%	-65,6%	-66,2%	-66,6%	-83,0%	-77,6%	
MINI ASpI													-100,0%	-100,0%	
NASpI	32,8%	29,0%	26,9%	25,8%	24,3%	21,8%	17,3%	16,0%	12,5%	9,7%	8,8%	8,4%	28,7%	18,4%	
DisColl	-52,8%	-55,0%	-55,0%	-53,6%	-50,7%	-40,4%	-5,8%	18,1%	24,0%	14,7%	38,7%	55,5%	-54,1%	-22,2%	
Variazione % 2018/2017															
Disoccupazione	7,9%	7,9%	7,4%	-5,4%									4,7%	20,3%	
Mobilità (esclusa deroga)	-62,0%	-67,9%	-69,4%	-71,0%									-67,3%	-58,4%	
Mobilità in deroga	-52,0%	-50,9%	-50,6%	-49,8%									-50,9%	-37,5%	
Disoccupazione ai lavoratori sospesi															
ASpI	-65,5%	-67,4%	-69,0%	-71,4%									-68,1%	-56,4%	
MINI ASpI															
NASpI	8,3%	4,8%	3,7%	3,1%									5,1%	2,4%	
DisColl	54,3%	66,0%	77,7%	83,5%									69,2%	29,3%	

INPS - Coordinamento Generale Statistico Attuariale

* Dettaglio mensile relativo all'anno di riferimento di quanti hanno beneficiato di almeno 1 gg al mese di indennità

** Soggetti che hanno presentato la domanda entro il mese di marzo dell'anno di riferimento per periodi di disoccupazione dell'anno precedente.

*** I dati sulla prestazione NASpI sono provvisori e stimati sulla base delle domande NASpI ancora in esame.

INPS - Coordinamento Generale Statistico attuariale

APPENDICE:

Aggiornamento del tasso di utilizzo del numero delle ore CIG autorizzate ("tiraggio")

CASSA INTEGRAZIONE GUADAGNI

1 - Tiraggio degli anni 2016, 2017 e 2018(Gennaio-Giugno) - Confronti per tipologia d'intervento

	CIG Ordinaria	CIG Straordinaria e in Deroga	Totale
Anno 2016			
Totale ore autorizzate nell'anno 2016 (a)	137.571.664	439.250.601	576.822.265
di cui ore utilizzate fino a Giugno 2018 (b)	60.273.092	195.791.822	256.064.914
Tiraggio anno 2016 (b)/(a)	43,81%	44,57%	44,39%
Anno 2017			
Totale ore autorizzate nell'anno 2017 (a)	104.895.870	244.160.075	349.055.945
di cui ore utilizzate fino a Giugno 2018 (b)	46.017.513	96.706.312	142.723.825
Tiraggio anno 2017 (b)/(a)	43,87%	39,61%	40,89%
Anno 2018 (Gennaio-Giugno)			
Totale ore autorizzate nell'anno 2018 (Gennaio-Giugno) (a)	55.996.666	69.018.695	125.015.361
di cui ore utilizzate fino a Giugno 2018 (b)	23.874.986	19.508.513	43.383.499
Tiraggio anno 2018 (b)/(a)	42,64%	28,27%	34,70%

CASSA INTEGRAZIONE GUADAGNI

2 - Tiraggio del periodo Gennaio-Giugno degli anni 2016, 2017 e 2018 - Confronti omogenei per tipologia d'intervento

	CIG Ordinaria	CIG Straordinaria e in Deroga	Totale
Gennaio-Giugno 2016			
Totale ore autorizzate nel periodo Gennaio-Giugno 2016 (a)	79.389.411	263.667.005	343.056.416
di cui ore utilizzate fino al mese stesso (b)	26.767.537	82.508.422	109.275.959
Tiraggio Giugno 2016 (b)/(a)	33,72%	31,29%	31,85%
Gennaio-Giugno 2017			
Totale ore autorizzate nel periodo Gennaio-Giugno 2017 (a)	57.066.154	133.431.145	190.497.299
di cui ore utilizzate fino al mese stesso (b)	21.780.735	37.985.261	59.765.997
Tiraggio Giugno 2017 (b)/(a)	38,17%	28,47%	31,37%
Gennaio-Giugno 2018			
Totale ore autorizzate nel periodo Gennaio-Giugno 2018 (a)	55.996.666	69.018.695	125.015.361
di cui ore utilizzate fino al mese stesso (b)	23.874.986	19.508.513	43.383.499
Tiraggio Giugno 2018 (b)/(a)	42,64%	28,27%	34,70%

CASSA INTEGRAZIONE GUADAGNI

3 - Tiraggio per regione - Confronti per tipologia d'intervento

Anno 2016

	CIG Ordinaria			CIG Straordinaria e in Deroga*			Totale		
	Ore autorizzate	Ore utilizzate**	Tiraggio	Ore autorizzate	Ore utilizzate**	Tiraggio	Ore autorizzate	Ore utilizzate**	Tiraggio
PIEMONTE	18.310.467	6.277.616	34%	58.474.783	21.087.326	36%	76.785.250	27.364.942	36%
VALLE D'AOSTA	817.389	418.856	51%	200.211	78.443	39%	1.017.600	497.299	49%
LOMBARDIA	32.653.467	11.460.836	35%	66.595.099	22.177.491	33%	99.248.566	33.638.327	34%
TRENTINO A. A.	3.453.893	2.573.888	75%	2.402.158	929.871	39%	5.856.051	3.503.759	60%
VENETO	17.086.047	7.748.797	45%	32.256.659	11.869.266	37%	49.342.706	19.618.063	40%
FRIULI V.G.	3.952.370	1.987.474	50%	12.734.248	4.333.092	34%	16.686.618	6.320.566	38%
LIGURIA	1.852.386	839.389	45%	8.639.651	4.754.852	55%	10.492.037	5.594.241	53%
EMILIA ROMAGNA	13.824.661	5.532.278	40%	37.020.975	14.767.931	40%	50.845.636	20.300.209	40%
TOSCANA	6.118.326	3.399.425	56%	23.349.859	10.500.776	45%	29.468.185	13.900.201	47%
UMBRIA	3.358.345	1.642.268	49%	6.229.524	3.057.233	49%	9.587.869	4.699.501	49%
MARCHE	8.520.665	3.022.703	35%	18.337.536	6.961.631	38%	26.858.201	9.984.334	37%
LAZIO	5.920.620	2.884.647	49%	42.969.923	24.249.138	56%	48.890.543	27.133.785	55%
ABRUZZO	3.255.046	1.928.321	59%	7.529.614	3.165.128	42%	10.784.660	5.093.449	47%
MOLISE	462.052	277.326	60%	1.560.572	951.459	61%	2.022.624	1.228.785	61%
CAMPANIA	5.205.743	3.635.784	70%	26.199.338	15.991.236	61%	31.405.081	19.627.020	62%
PUGLIA	7.069.134	3.315.774	47%	20.437.948	8.376.952	41%	27.507.082	11.692.726	43%
BASILICATA	782.635	506.596	65%	2.322.667	1.314.220	57%	3.105.302	1.820.816	59%
CALABRIA	824.121	652.506	79%	5.832.258	3.667.860	63%	6.656.379	4.320.366	65%
SICILIA	3.161.373	1.694.896	54%	11.626.691	7.367.087	63%	14.788.064	9.061.983	61%
SARDEGNA	942.924	473.712	50%	4.483.405	2.463.093	55%	5.426.329	2.936.805	54%
ITALIA	137.571.664	60.273.092	44%	389.203.119	168.064.085	43%	526.774.783	228.337.177	43%

INPS - Coordinamento Generale Statistico Attuariale

*Sono escluse le ore autorizzate ed utilizzate di deroga finanziata dalle regioni, pertanto il totale nazionale non è uguale a quello della tavola 1.

**Si riferiscono alle ore autorizzate nell'anno 2016 e utilizzate fino a Giugno 2018

CASSA INTEGRAZIONE GUADAGNI

4 - Tiraggio per regione - Confronti per tipologia d'intervento

Anno 2017

	CIG Ordinaria			CIG Straordinaria e in Deroga*			Totale		
	Ore autorizzate	Ore utilizzate**	Tiraggio	Ore autorizzate	Ore utilizzate**	Tiraggio	Ore autorizzate	Ore utilizzate**	Tiraggio
PIEMONTE	12.280.411	4.151.181	34%	22.317.999	7.696.005	34%	34.598.410	11.847.186	34%
VALLE D'AOSTA	369.859	304.766	82%	6.199	4.282	69%	376.058	309.048	82%
LOMBARDIA	24.586.065	8.413.117	34%	29.317.095	8.606.777	29%	53.903.160	17.019.894	32%
TRENTINO A. A.	2.962.698	2.262.379	76%	2.094.353	557.252	27%	5.057.051	2.819.631	56%
VENETO	9.788.515	4.061.035	41%	17.740.401	5.849.240	33%	27.528.916	9.910.275	36%
FRIULI V.G.	2.293.545	1.132.932	49%	3.534.599	1.079.854	31%	5.828.144	2.212.786	38%
LIGURIA	1.520.819	726.536	48%	5.098.622	1.574.136	31%	6.619.441	2.300.672	35%
EMILIA ROMAGNA	8.641.255	3.293.827	38%	17.954.497	5.611.019	31%	26.595.752	8.904.846	33%
TOSCANA	5.384.549	2.818.733	52%	17.583.761	8.735.894	50%	22.968.310	11.554.627	50%
UMBRIA	2.199.920	983.354	45%	6.845.394	2.418.252	35%	9.045.314	3.401.606	38%
MARCHE	5.362.652	1.899.487	35%	12.951.089	3.776.733	29%	18.313.741	5.676.220	31%
LAZIO	6.477.112	2.707.718	42%	19.239.793	7.514.920	39%	25.716.905	10.222.638	40%
ABRUZZO	2.782.661	1.728.946	62%	7.289.372	1.950.724	27%	10.072.033	3.679.670	37%
MOLISE	525.453	349.525	67%	1.514.104	1.058.794	70%	2.039.557	1.408.319	69%
CAMPANIA	6.094.631	3.237.892	53%	24.568.795	13.825.399	56%	30.663.426	17.063.291	56%
PUGLIA	6.239.602	3.065.656	49%	26.734.995	10.367.801	39%	32.974.597	13.433.457	41%
BASILICATA	2.884.856	2.360.967	82%	1.738.818	605.345	35%	4.623.674	2.966.312	64%
CALABRIA	978.155	664.258	68%	3.963.412	2.251.421	57%	4.941.567	2.915.679	59%
SICILIA	2.748.362	1.408.619	51%	10.454.728	6.598.158	63%	13.203.090	8.006.777	61%
SARDEGNA	774.750	446.585	58%	2.411.197	882.631	37%	3.185.947	1.329.216	42%
ITALIA	104.895.870	46.017.513	44%	233.359.223	90.964.637	39%	338.255.093	136.982.150	40%

INPS - Coordinamento Generale Statistico Attuariale

*Sono escluse le ore autorizzate ed utilizzate di deroga finanziata dalle regioni, pertanto il totale nazionale non è uguale a quello della tavola 1.

**Si riferiscono alle ore autorizzate nell'anno 2017 e utilizzate fino a Giugno 2018

CASSA INTEGRAZIONE GUADAGNI

5 - Tiraggio per regione - Confronti per tipologia d'intervento

Anno 2018 I° semestre

	CIG Ordinaria			CIG Straordinaria e in Deroga*			Totale		
	Ore autorizzate	Ore utilizzate**	Tiraggio	Ore autorizzate	Ore utilizzate**	Tiraggio	Ore autorizzate	Ore utilizzate**	Tiraggio
PIEMONTE	7.866.798	2.604.717	33%	8.704.163	2.037.526	23%	16.570.961	4.642.243	28%
VALLE D'AOSTA	265.719	222.946	84%	15.622	4.662	30%	281.341	227.608	81%
LOMBARDIA	9.500.680	3.076.931	32%	12.282.594	1.896.098	15%	21.783.274	4.973.029	23%
TRENTINO A. A.	2.272.982	1.789.793	79%	231.522	56.846	25%	2.504.504	1.846.639	74%
VENETO	6.705.873	2.233.599	33%	4.122.077	1.027.007	25%	10.827.950	3.260.606	30%
FRIULI V.G.	1.200.781	585.594	49%	1.243.932	263.172	21%	2.444.713	848.766	35%
LIGURIA	814.095	507.070	62%	1.963.368	560.786	29%	2.777.463	1.067.856	38%
EMILIA ROMAGNA	3.989.386	1.620.813	41%	4.502.570	1.042.775	23%	8.491.956	2.663.588	31%
TOSCANA	2.812.953	1.551.755	55%	4.629.179	1.051.674	23%	7.442.132	2.603.429	35%
UMBRIA	1.607.791	691.536	43%	1.038.571	341.782	33%	2.646.362	1.033.318	39%
MARCHE	2.949.284	1.055.413	36%	3.627.863	820.873	23%	6.577.147	1.876.286	29%
LAZIO	3.603.615	1.334.036	37%	7.946.390	2.446.786	31%	11.550.005	3.780.822	33%
ABRUZZO	1.082.332	538.273	50%	1.003.459	335.703	33%	2.085.791	873.976	42%
MOLISE	267.478	186.205	70%	80.526	14.931	19%	348.004	201.136	58%
CAMPANIA	3.418.956	1.904.979	56%	4.903.749	2.001.261	41%	8.322.705	3.906.240	47%
PUGLIA	3.459.019	1.603.683	46%	5.807.382	2.144.856	37%	9.266.401	3.748.539	40%
BASILICATA	1.526.490	913.856	60%	582.895	99.940	17%	2.109.385	1.013.796	48%
CALABRIA	642.600	413.556	64%	1.628.094	790.270	49%	2.270.694	1.203.826	53%
SICILIA	1.632.190	861.707	53%	3.141.071	1.206.919	38%	4.773.261	2.068.626	43%
SARDEGNA	377.644	178.524	47%	1.031.244	292.374	28%	1.408.888	470.898	33%
ITALIA	55.996.666	23.874.986	43%	68.486.271	18.436.241	27%	124.482.937	42.311.227	34%

INPS - Coordinamento Generale Statistico Attuariale

*Sono escluse le ore autorizzate ed utilizzate di deroga finanziata dalle regioni, pertanto il totale nazionale non è uguale a quello della tavola 1.

**Si riferiscono alle ore autorizzate periodo Gennaio-Giugno 2018 e utilizzate fino a Giugno 2018